

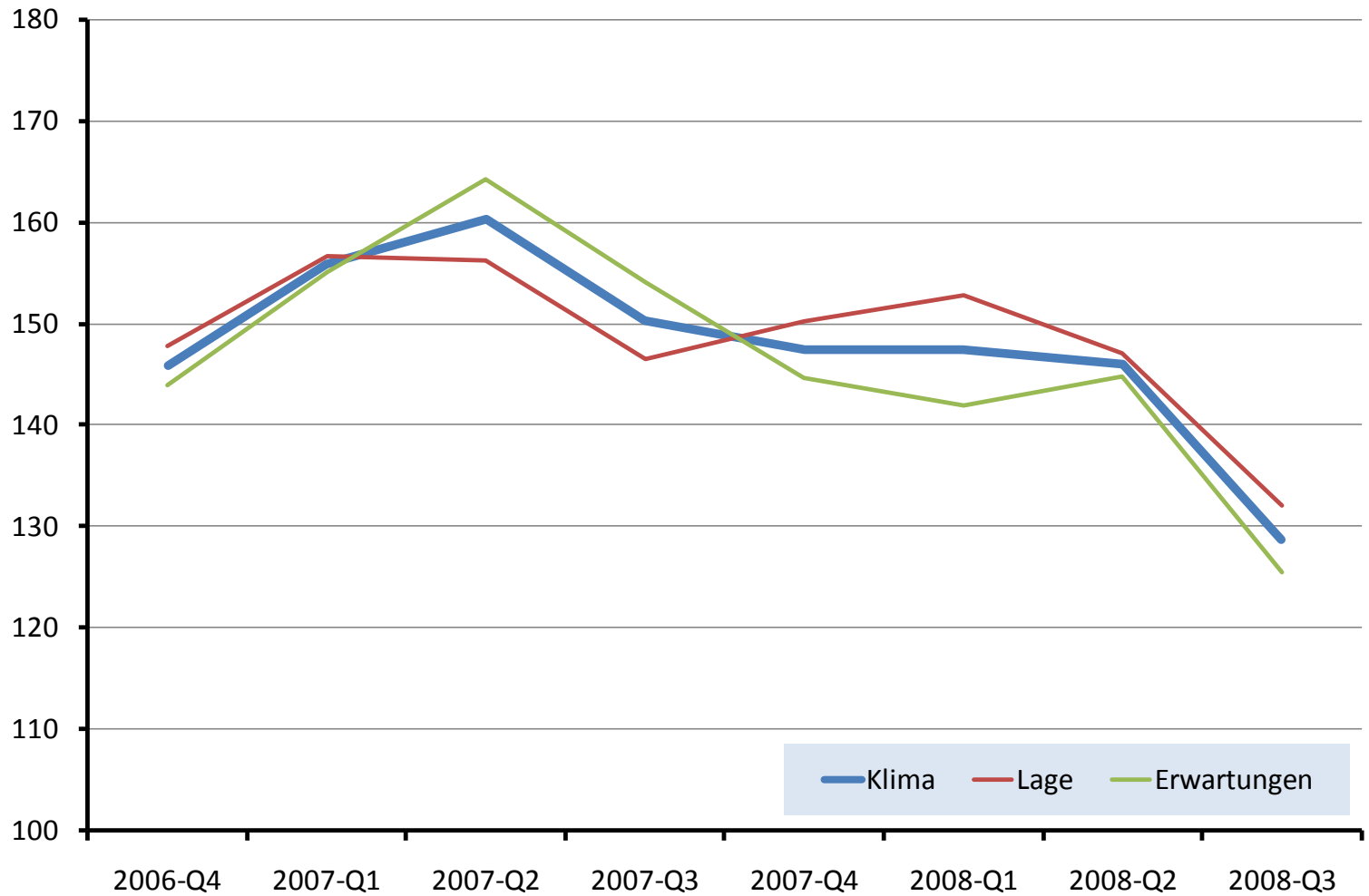
BVL/DIW Logistik-Indikator

Ergebnisse 2006-Q4 bis 2008-Q3

Dr. Stefan Kooths, Abteilung Konjunktur
www.diw.de/logistikindikator

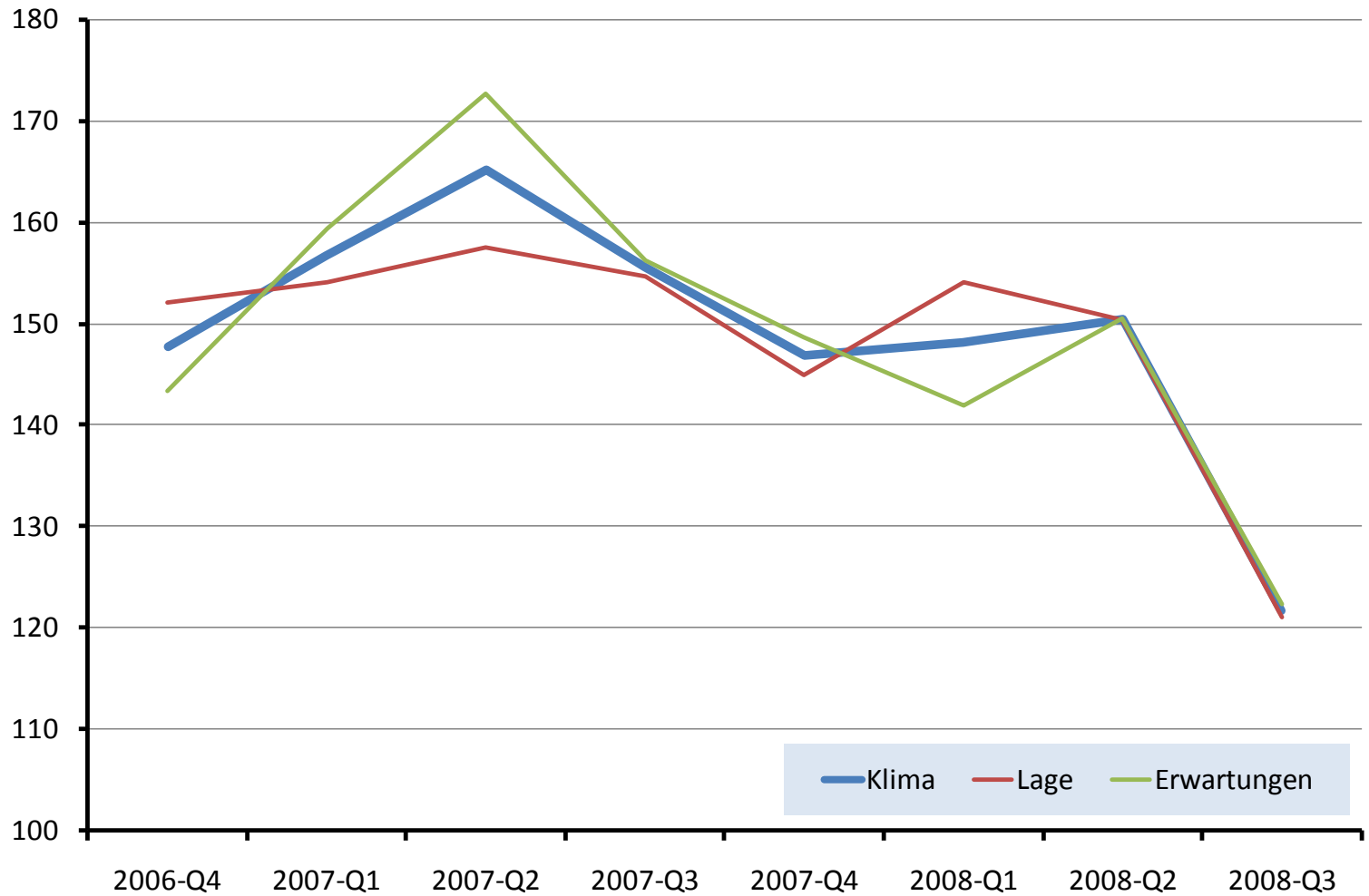
Gesamtindikator

Indexpunkte



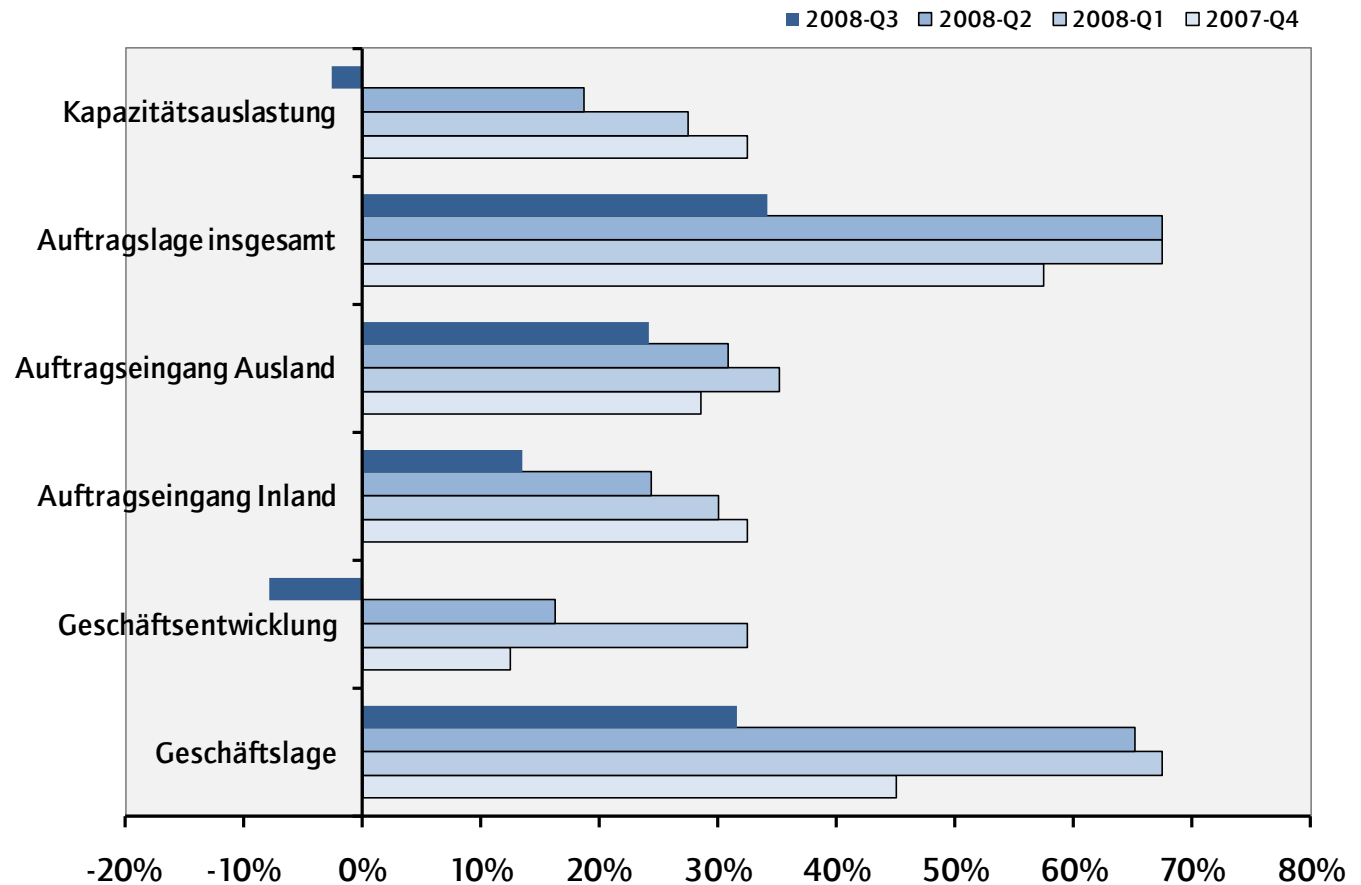
Teilindikator „Logistikdienstleister“

Indexpunkte



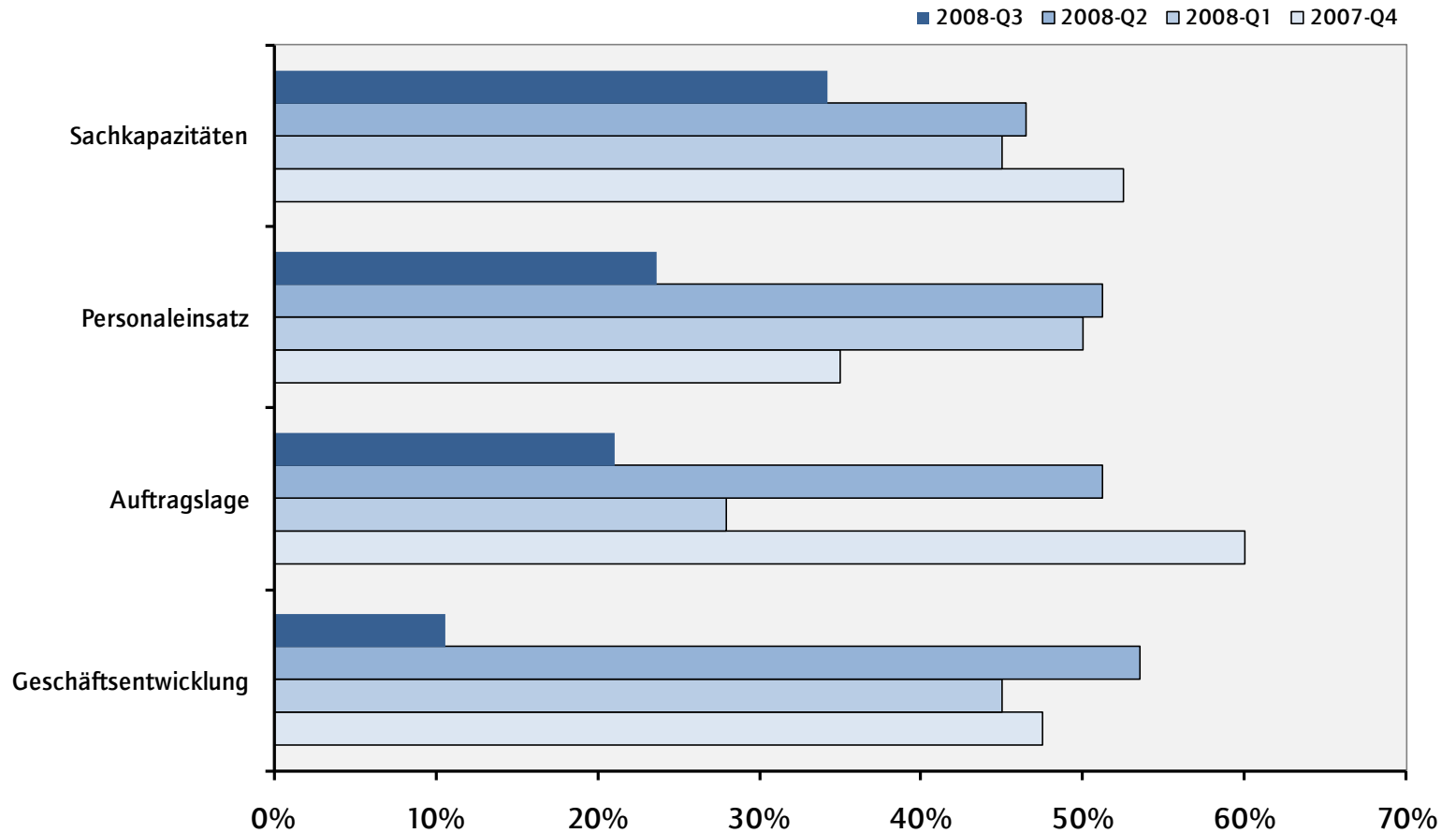
Logistikdienstleister: Lagebeurteilung

Saldo der expansiven Antworten in % aller Befragten



Logistikdienstleister: Erwartungen

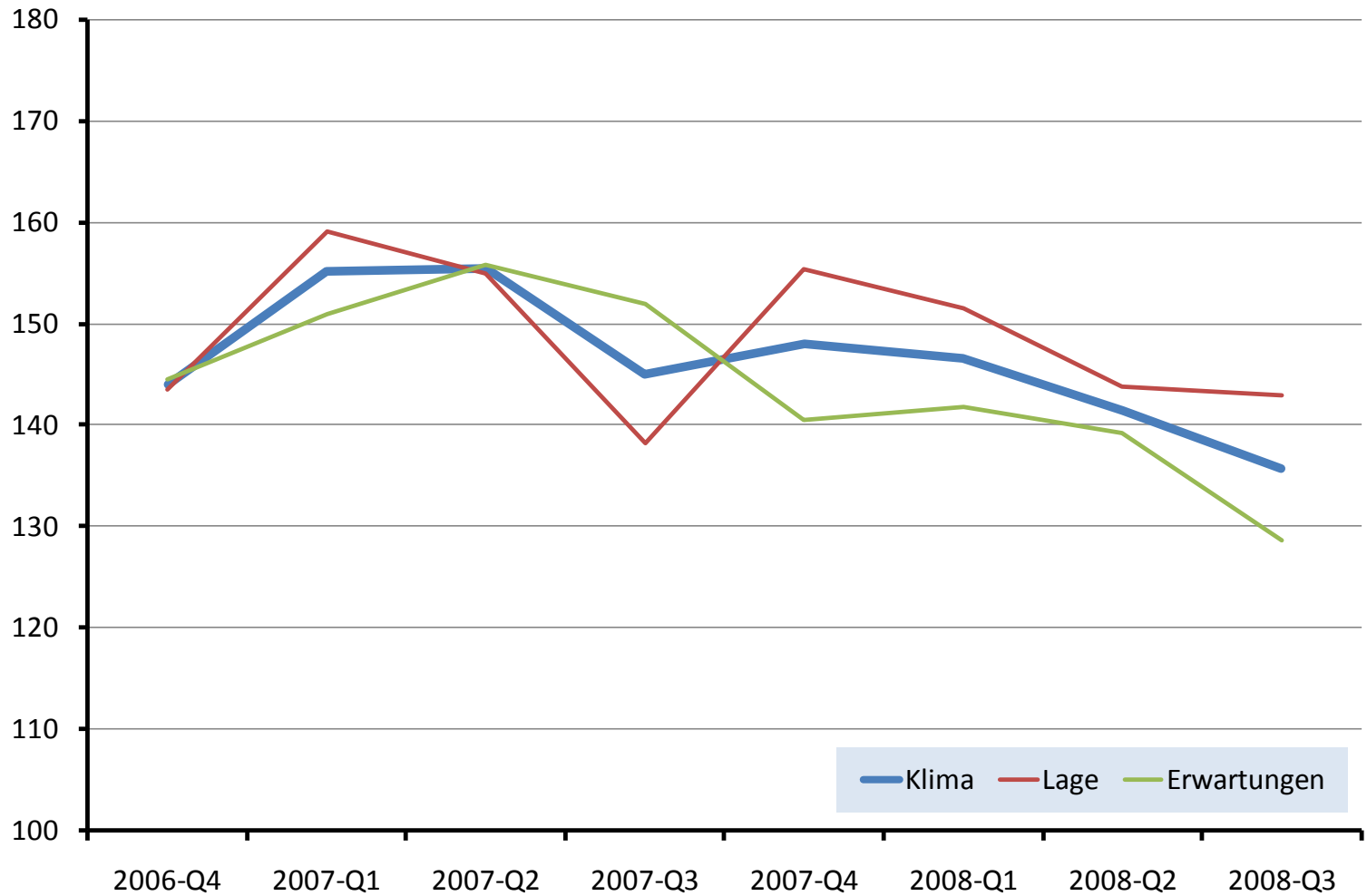
Saldo der expansiven Antworten in % aller Befragten, Erwartungshorizont: 12 Monate



Geschäftsentwicklung verbessert-unverändert-verschlechtert | Auftragslage verbessert-unverändert-verschlechtert | Personaleinsatz Ausdehnung-unverändert-Abnahme | Sachkapazitäten Ausweitung-unverändert-Abbau

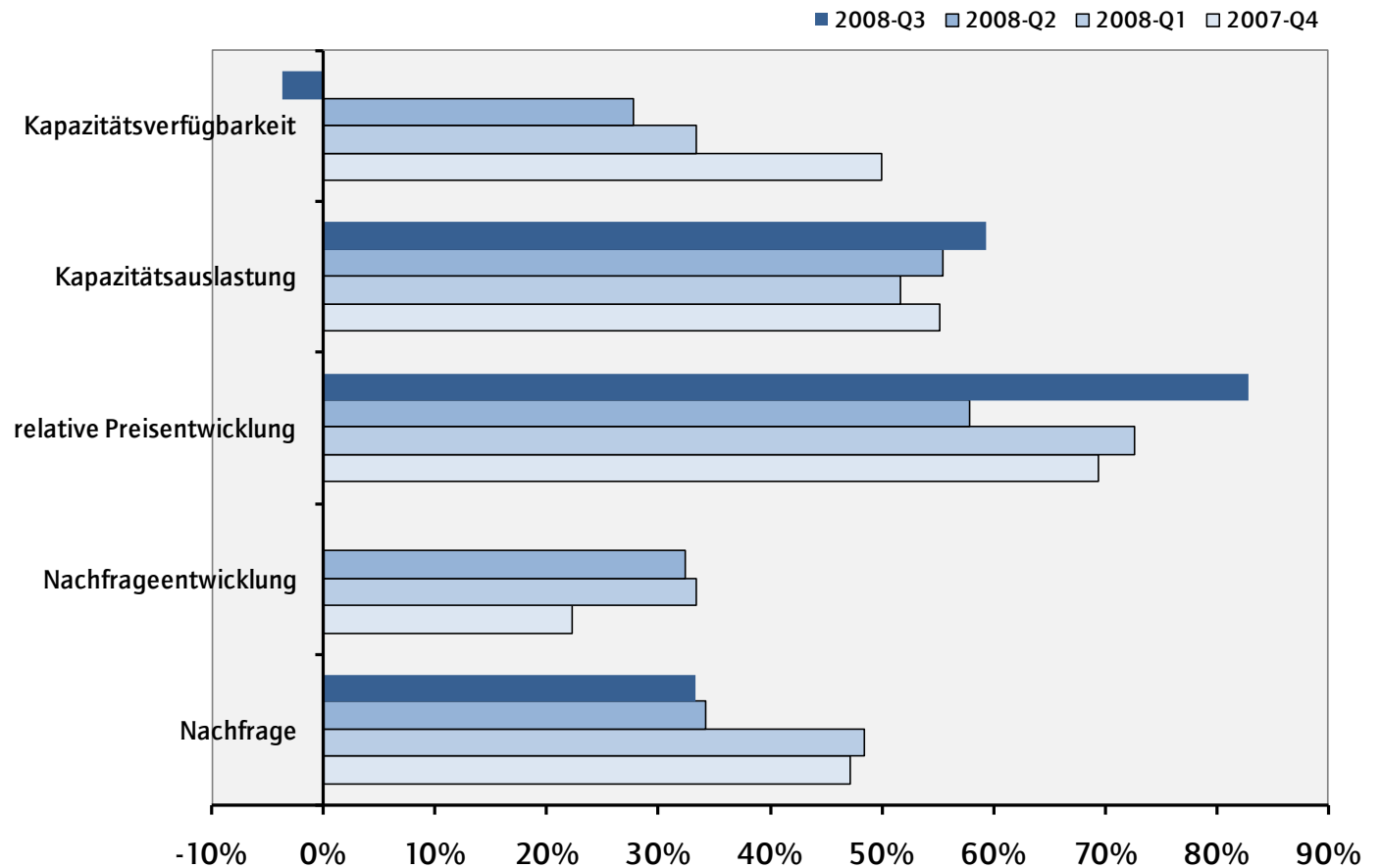
Teilindikator „Industrie und Handel“

Indexpunkte



Industrie und Handel: Lagebeurteilung

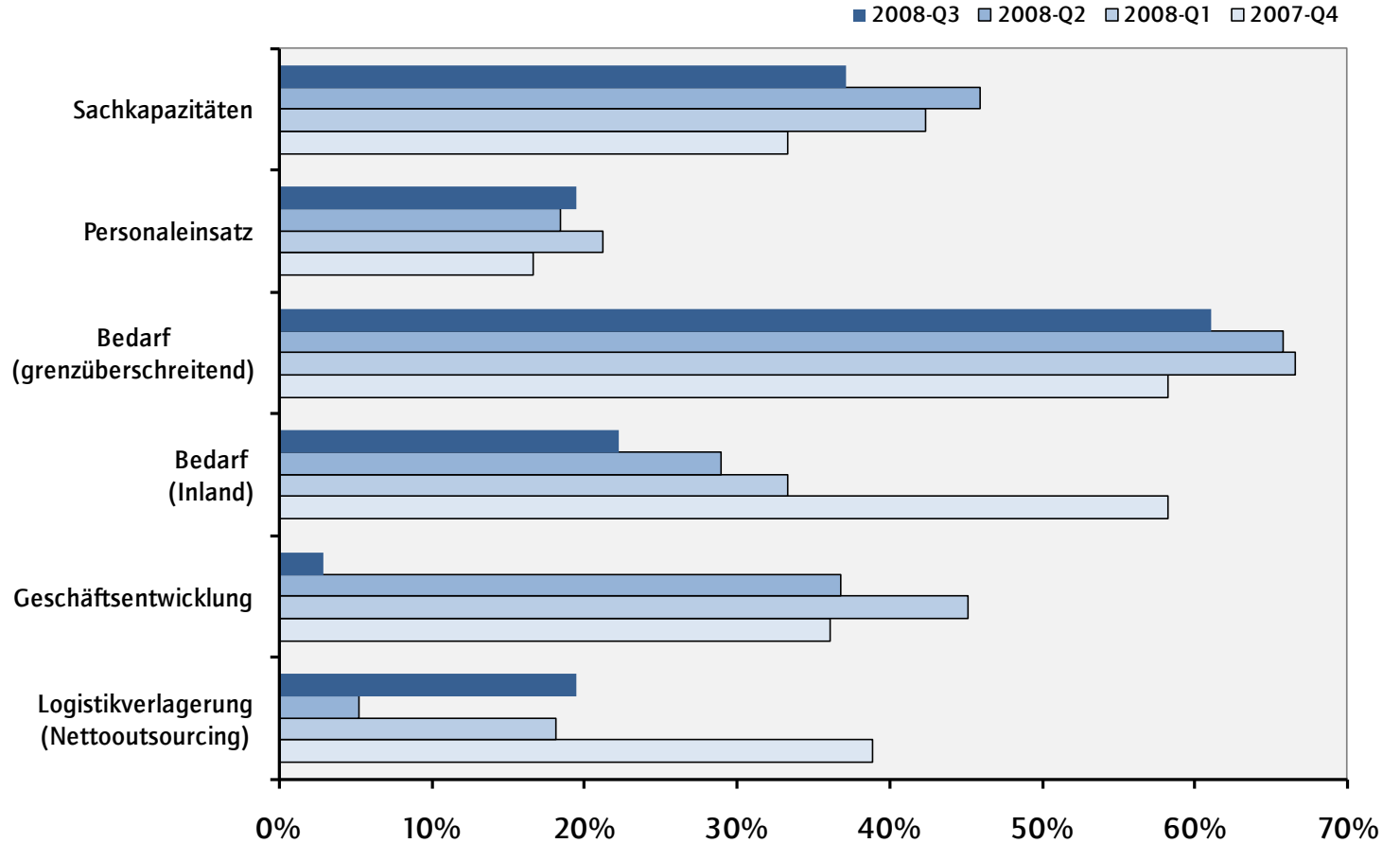
Saldo der expansiven Antworten in % aller Befragten



Nachfrage hoch-durchschnittlich-niedrig | Nachfrageentwicklung (zum Vorquartal) gestiegen-unverändert-gesunken | relative Preisentwicklung (zum Vorjahrsquartal) erhöht-unverändert-verringert | Kapazitätsauslastung hoch-normal-niedrig | Kapazitätsverfügbarkeit knapp-ausreichend-hoch

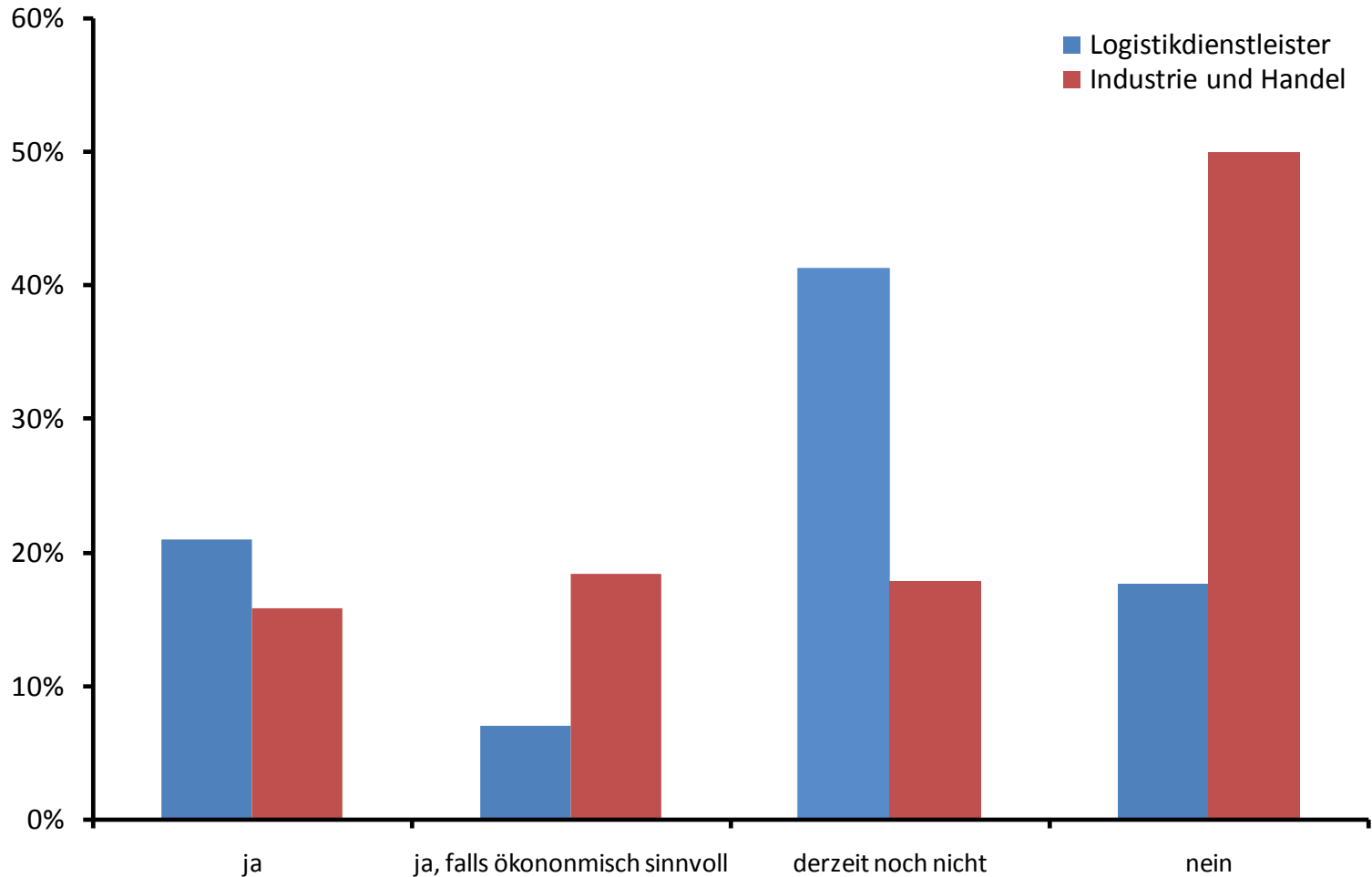
Industrie und Handel: Erwartungen

Saldo der expansiven Antworten in % aller Befragten, Erwartungshorizont: 12 Monate



Sonderthema: Bedeutung ökologischer Aspekte

Antworten in Prozent aller Befragten



Fragestellung: Führen Sie bei Ihrer Logistik gezielt Veränderungen aufgrund ökologischer Aspekte durch?