

Pressekonferenz | Berlin, 12. Oktober 2009

Grundlinien der Wirtschaftsentwicklung im Herbst 2009

Abteilung Konjunktur

Eckdaten für Deutschland

in Prozent

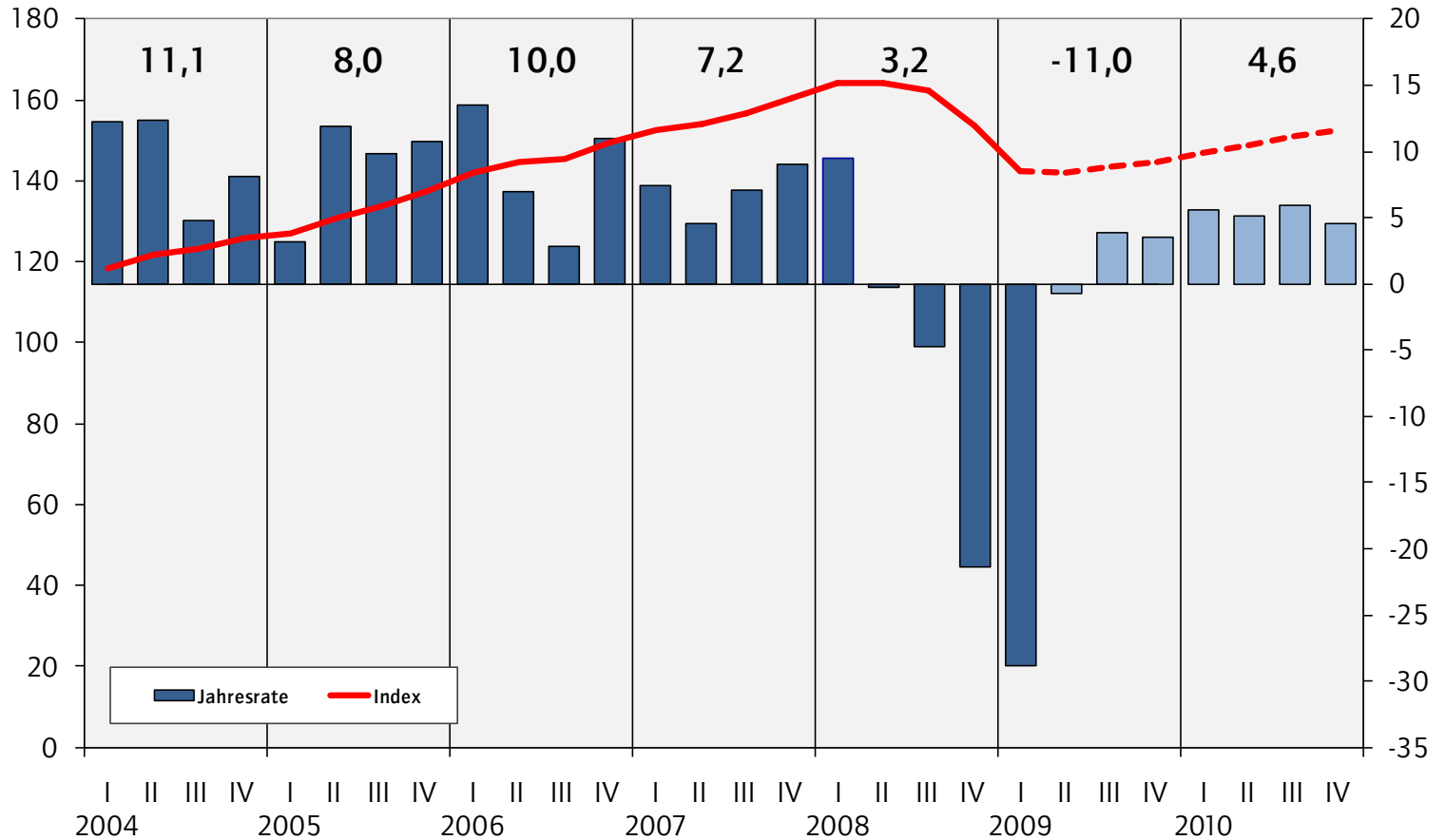
	2008	2009	2010
Bruttoinlandsprodukt	1,3	-5,1	1,3
Arbeitslosenquote (ILO)	7,2	7,7	9,2
Verbraucherpreise	2,6	0,3	1,0
Lohnstückkosten	2,0	4,9	-0,9
Staatlicher Budgetsaldo (bezogen auf das nominale BIP)	-0,1	-3,1	-4,9
Leistungsbilanzsaldo (bezogen auf das nominale BIP)	6,7	4,0	3,4

Weltwirtschaftliches Umfeld

	2008	2009	2010
Ölpreis (US-Dollar/Barrel)	93	60	68
Wechselkurs (US-Dollar/Euro)	1,47	1,38	1,45
Welthandel Veränderung in Prozent	2,7	-11,0	4,6
Weltprodukt Veränderung in Prozent	2,2	-2,2	2,5
EZB-Leitzins	3,85	1,2	1,0
US-Leitzins	1,8	< 0,25	0,5

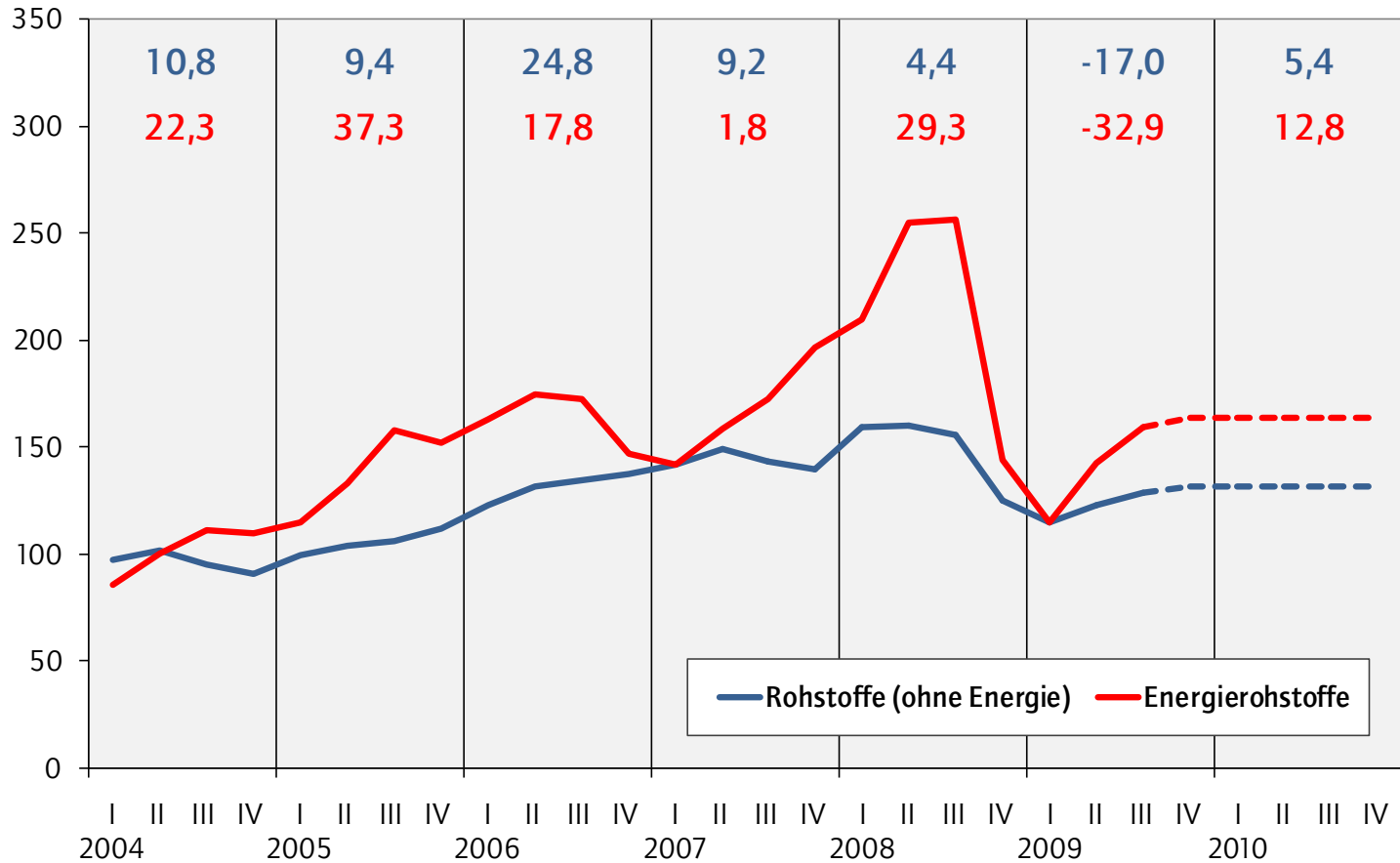
Entwicklung des Welthandels

Volumenindex (2000 = 100, linke Skala) und annualisierte Veränderung gegenüber Vorquartal in Prozent (rechte Skala)



Rohstoffpreise

HWWI-Preisindizes auf Euro-Basis (2000 = 100); Zahlen: Veränderung gegenüber Vorjahr in Prozent



Wachstum in ausgewählten Ländern

Veränderung des preisbereinigten Bruttoinlandsproduktes in Prozent

	2008	2009	2010
Euroraum	0,7	-3,9	0,8
Großbritannien	0,7	-4,3	0,9
USA	1,1	-2,5	2,0
Japan	-0,7	-6,1	1,0
Russland	5,6	-7,5	1,5
China	9,0	8,1	10,1
Indien	6,1	5,6	7,0

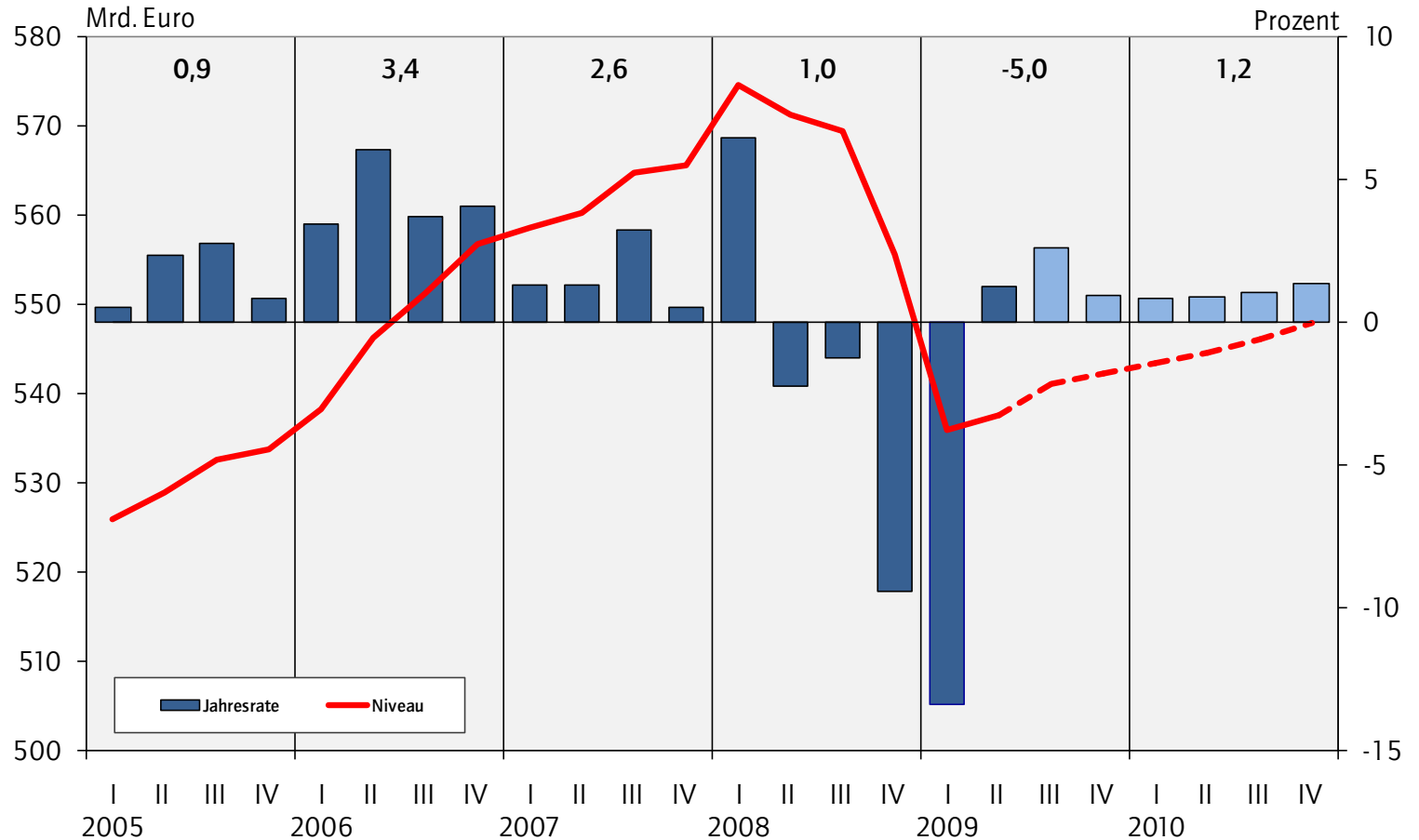
Eckdaten für Deutschland

in Prozent

	2008	2009	2010
Bruttoinlandsprodukt	1,3	-5,1	1,3
Arbeitslosenquote (ILO)	7,2	7,7	9,2
Verbraucherpreise	2,6	0,3	1,0
Lohnstückkosten	2,0	4,9	-0,9
Staatlicher Budgetsaldo (bezogen auf das nominale BIP)	-0,1	-3,1	-4,9
Leistungsbilanzsaldo (bezogen auf das nominale BIP)	6,7	4,0	3,4

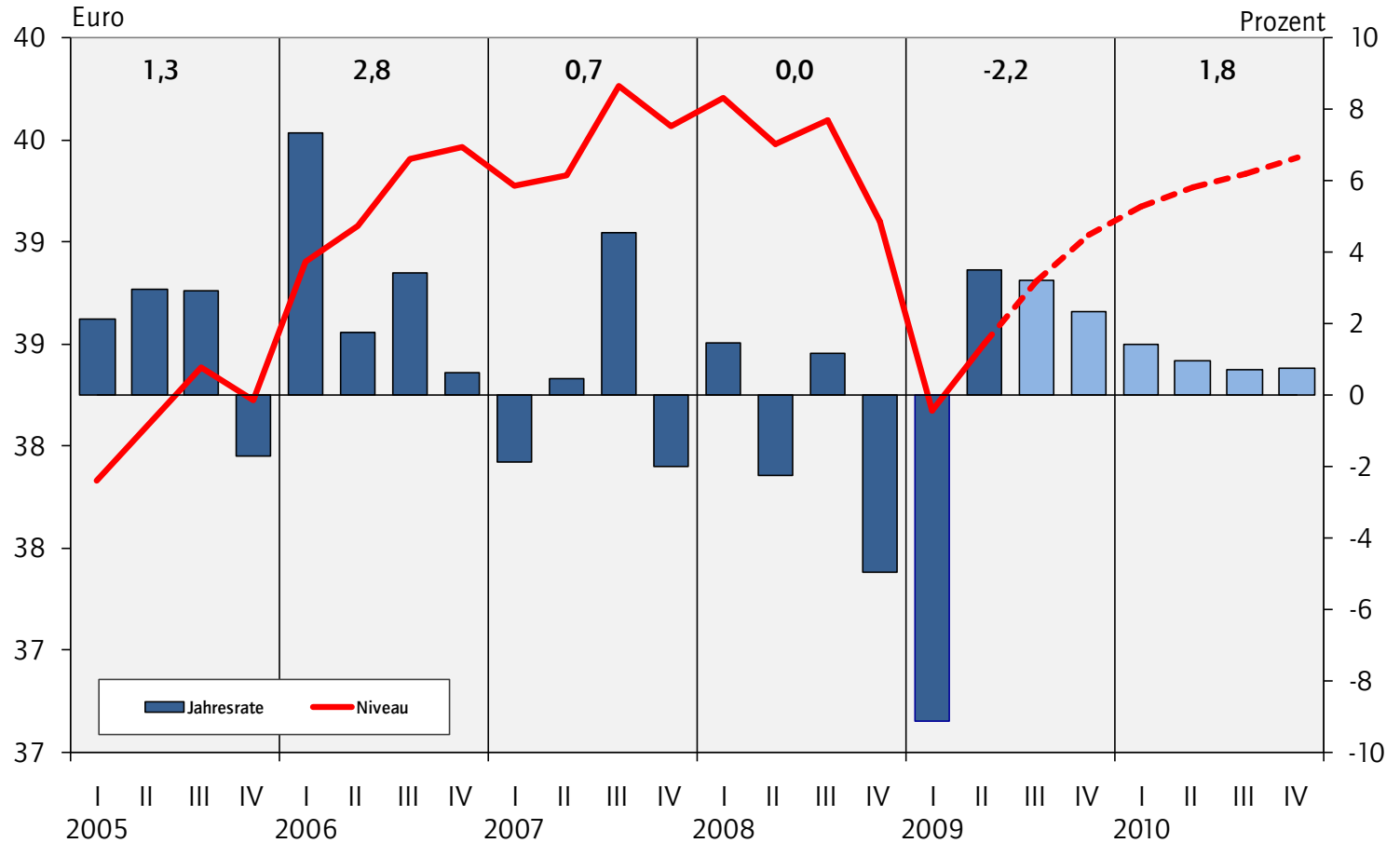
Bruttoinlandsprodukt

preis-, kalender- und saisonbereinigter Verlauf und kalenderbereinigte Jahreswachstumsraten



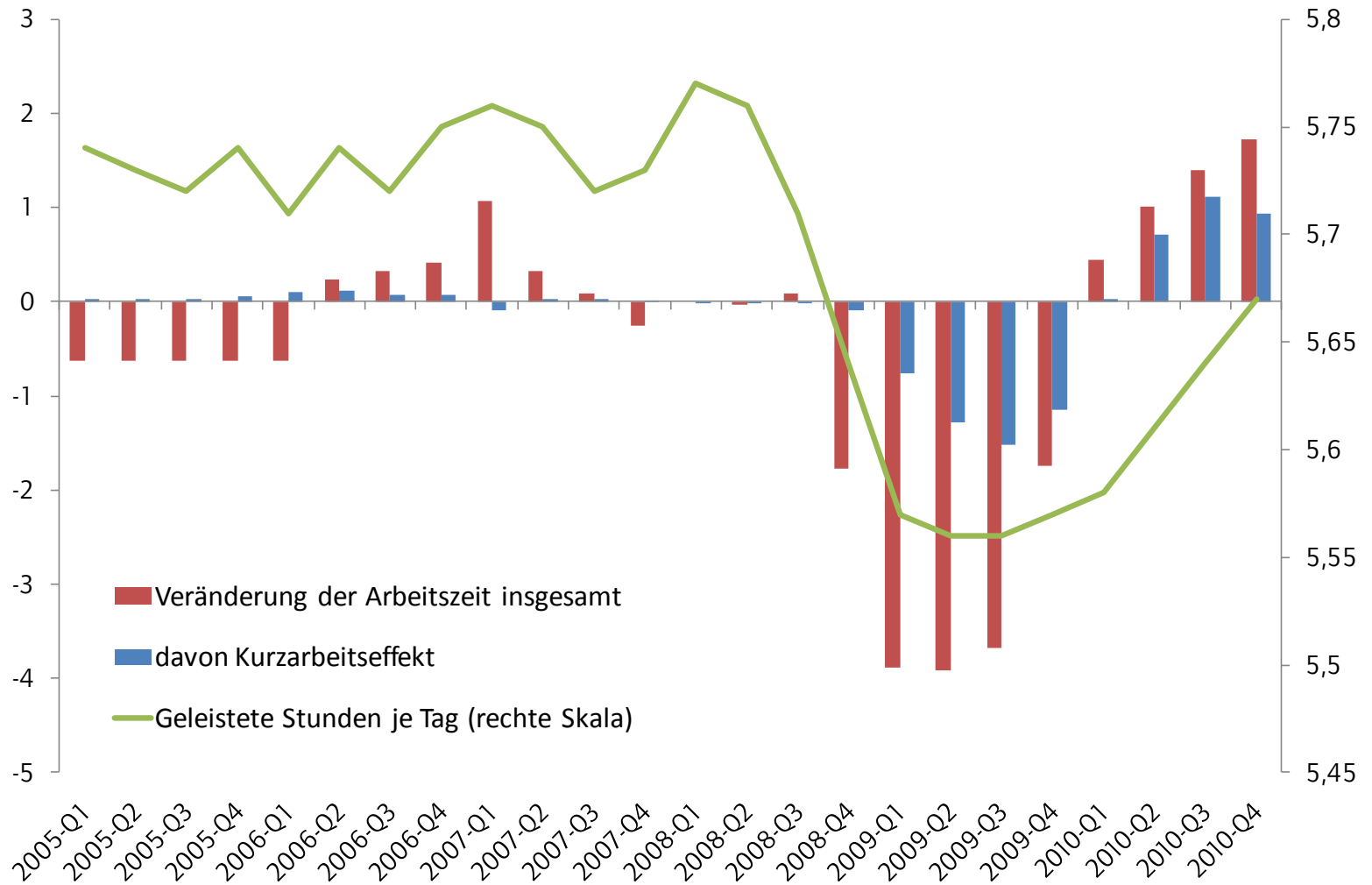
Arbeitsproduktivität

preisbereinigtes Bruttoinlandsprodukt je Stunde, kalender- und saisonbereinigter Verlauf



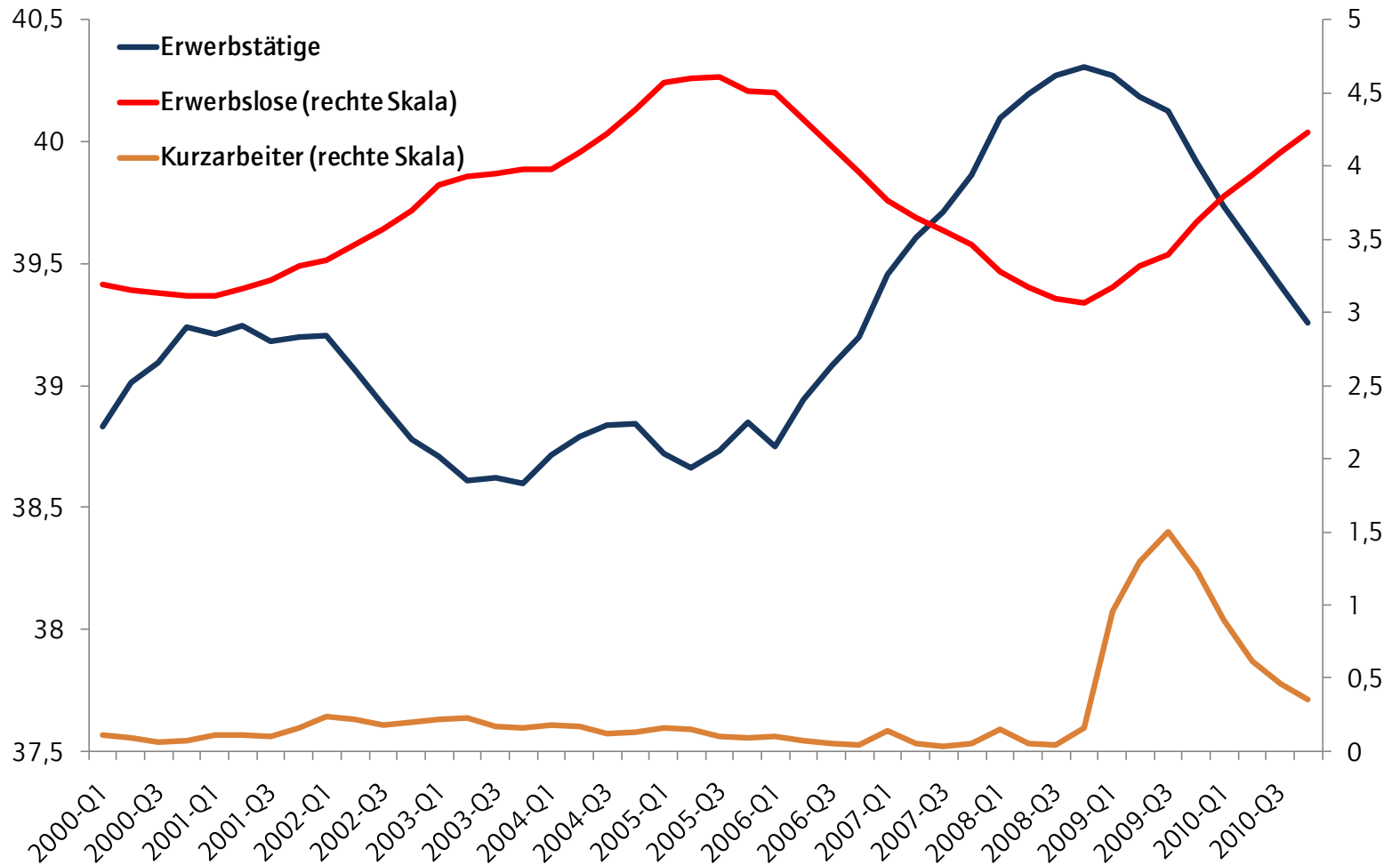
Arbeitszeitentwicklung

saisonbereinigter Verlauf



Arbeitsmarkt (ILO)

in Millionen Personen, saisonbereinigter Verlauf



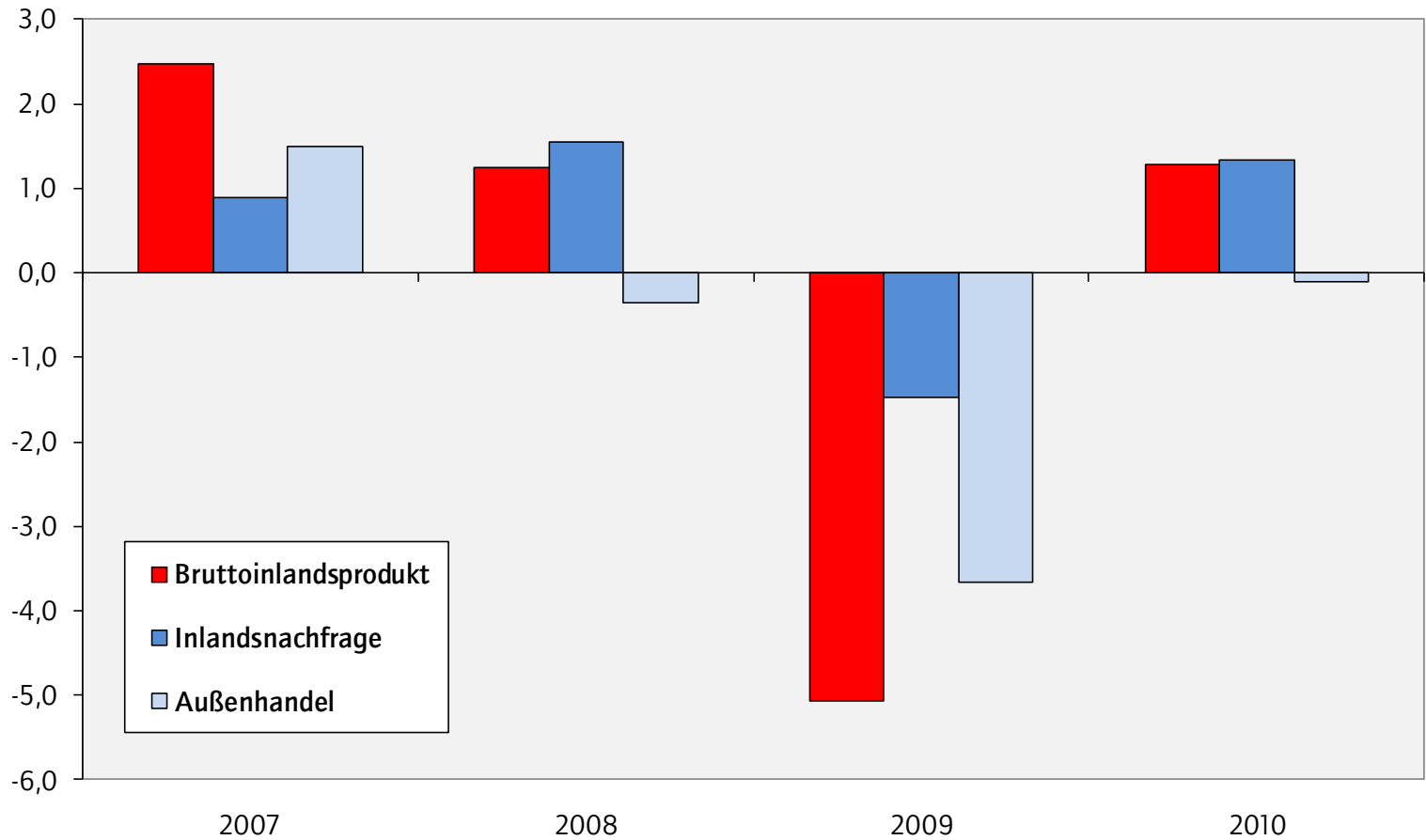
Verwendung des Bruttoinlandsproduktes

preisbereinigt, Veränderung in Prozent gegenüber Vorjahr

	2008	2009	2010
Bruttoinlandsprodukt	1,3	-5,1	1,3
Privater Konsum	0,4	0,8	1,0
Staatsverbrauch	2,0	2,7	1,5
Anlageinvestitionen	3,1	-9,0	3,2
Exporte	2,9	-15,1	4,1
Importe	4,3	-8,5	4,7

Wachstumsbeiträge

in Prozentpunkten



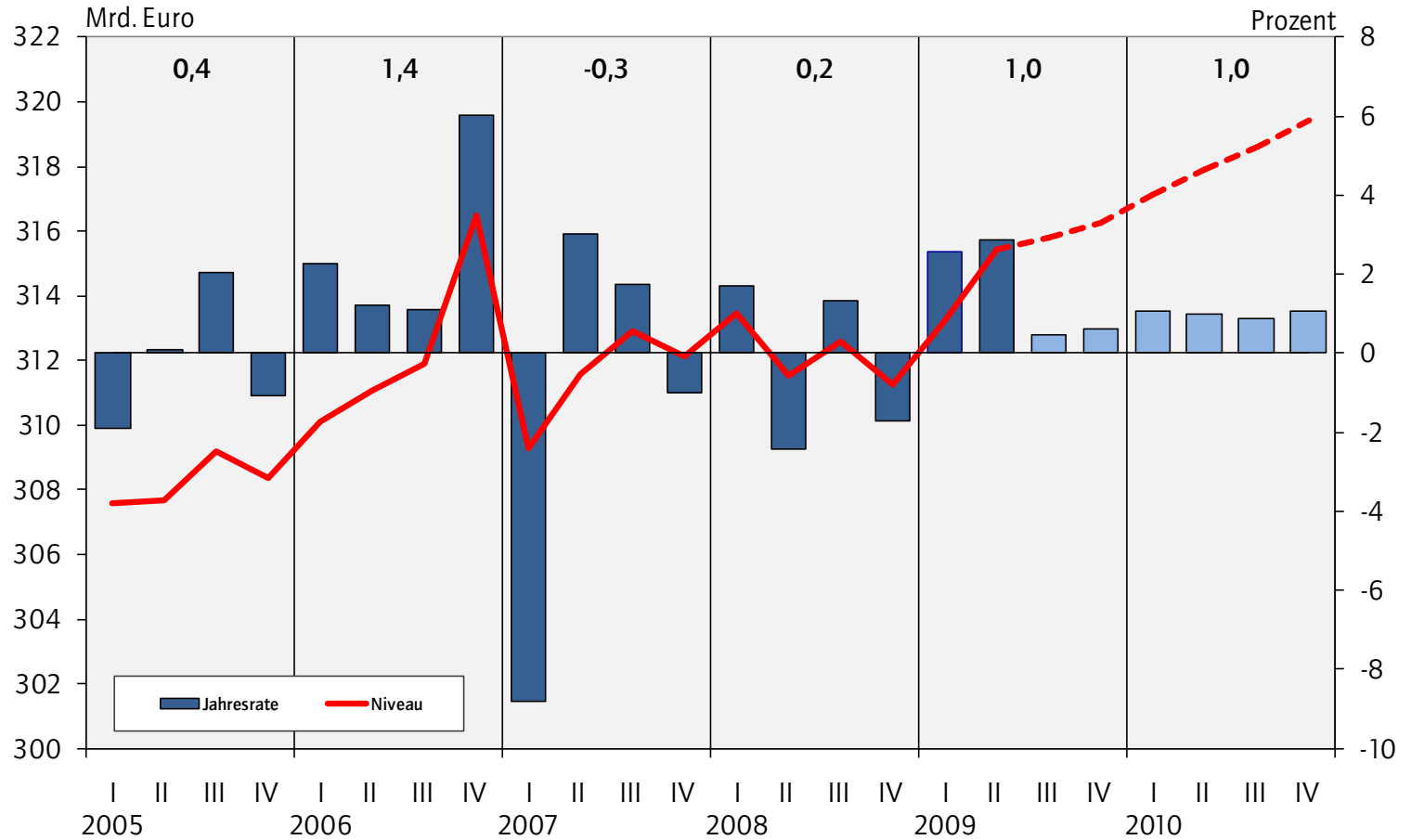
Einkommen der privaten Haushalte

Veränderung gegenüber Vorjahr in Prozent

	2008	2009	2010
Masseneinkommen	2,1	2,0	1,8
Nettolöhne und –gehälter	3,2	-1,0	2,1
Monetäre Sozialleistungen	0,7	7,7	1,5
Übrige Primäreinkommen	4,2	-2,6	-0,1
Verfügbares Einkommen	2,7	1,0	1,8
Sparquote (Niveau)	11,2	11,4	11,4

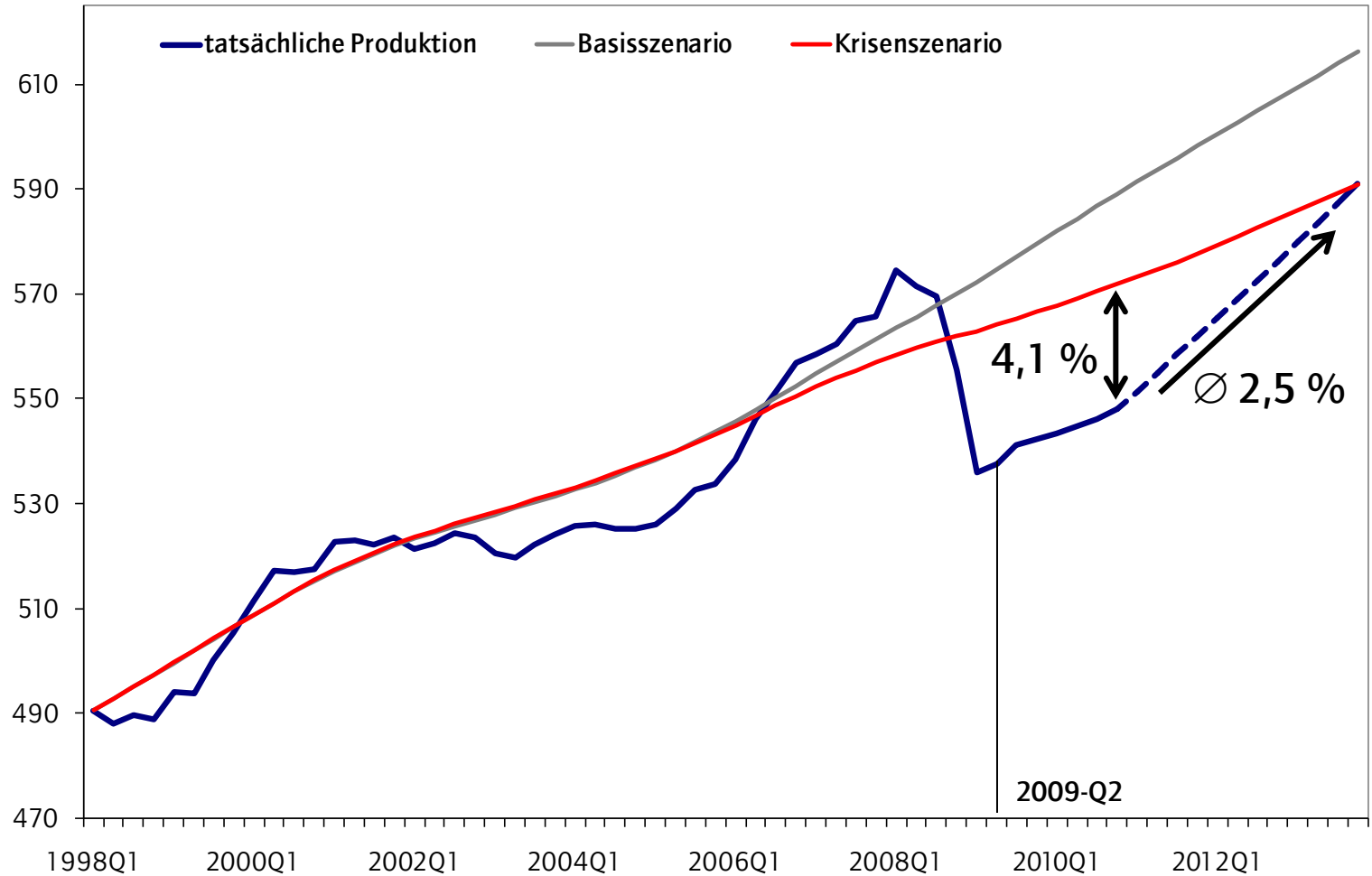
Privater Verbrauch

preis-, kalender- und saisonbereinigter Verlauf und kalenderbereinigte Jahreswachstumsraten



Produktionspotenzial und Auslastung

Saison- und kalenderbereinigter Verlauf, in Milliarden Euro (verkettete Volumenwerte)



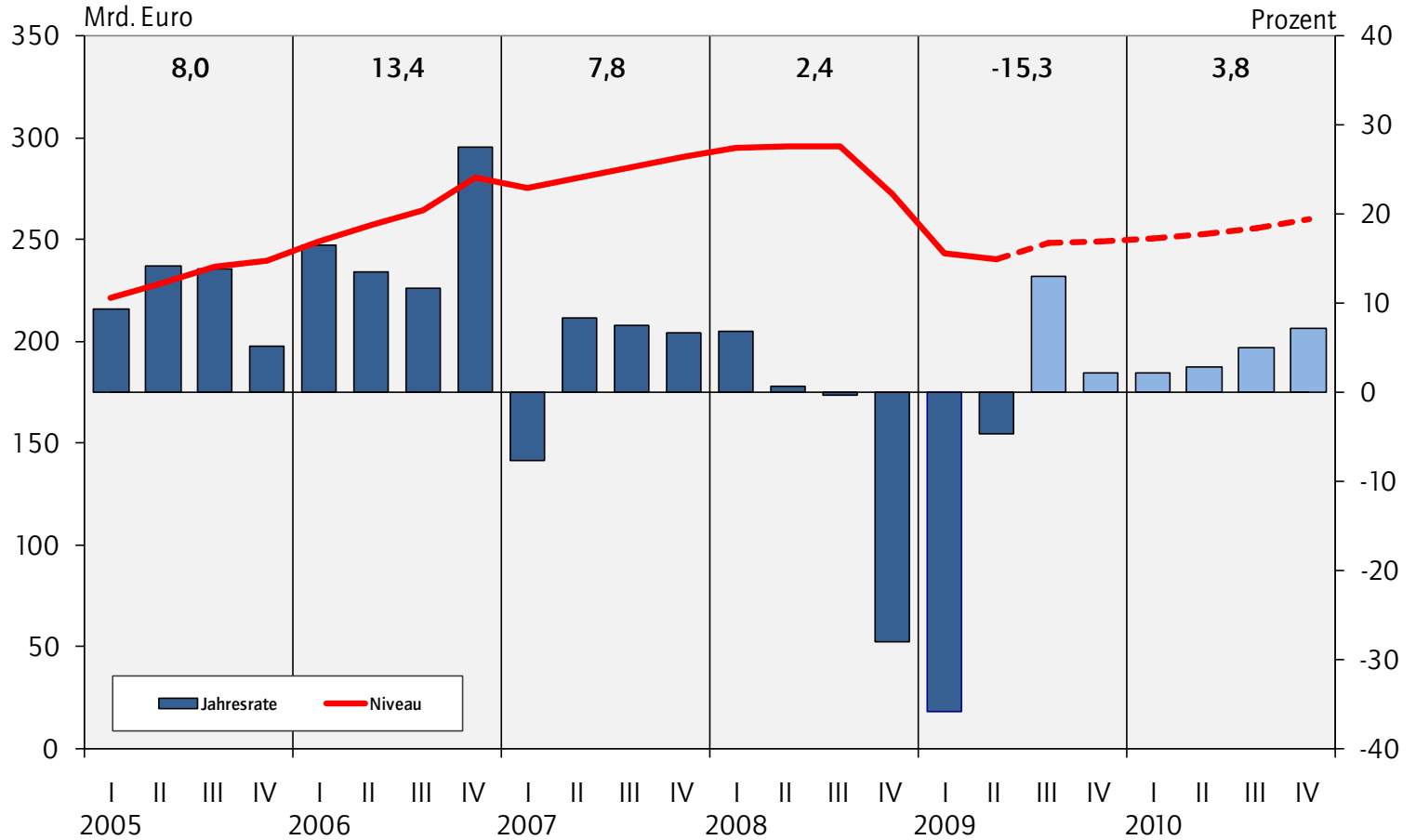
Pressekonferenz | Berlin, 12. Oktober 2009

Grundlinien der Wirtschaftsentwicklung im Herbst 2009

Abteilung Konjunktur

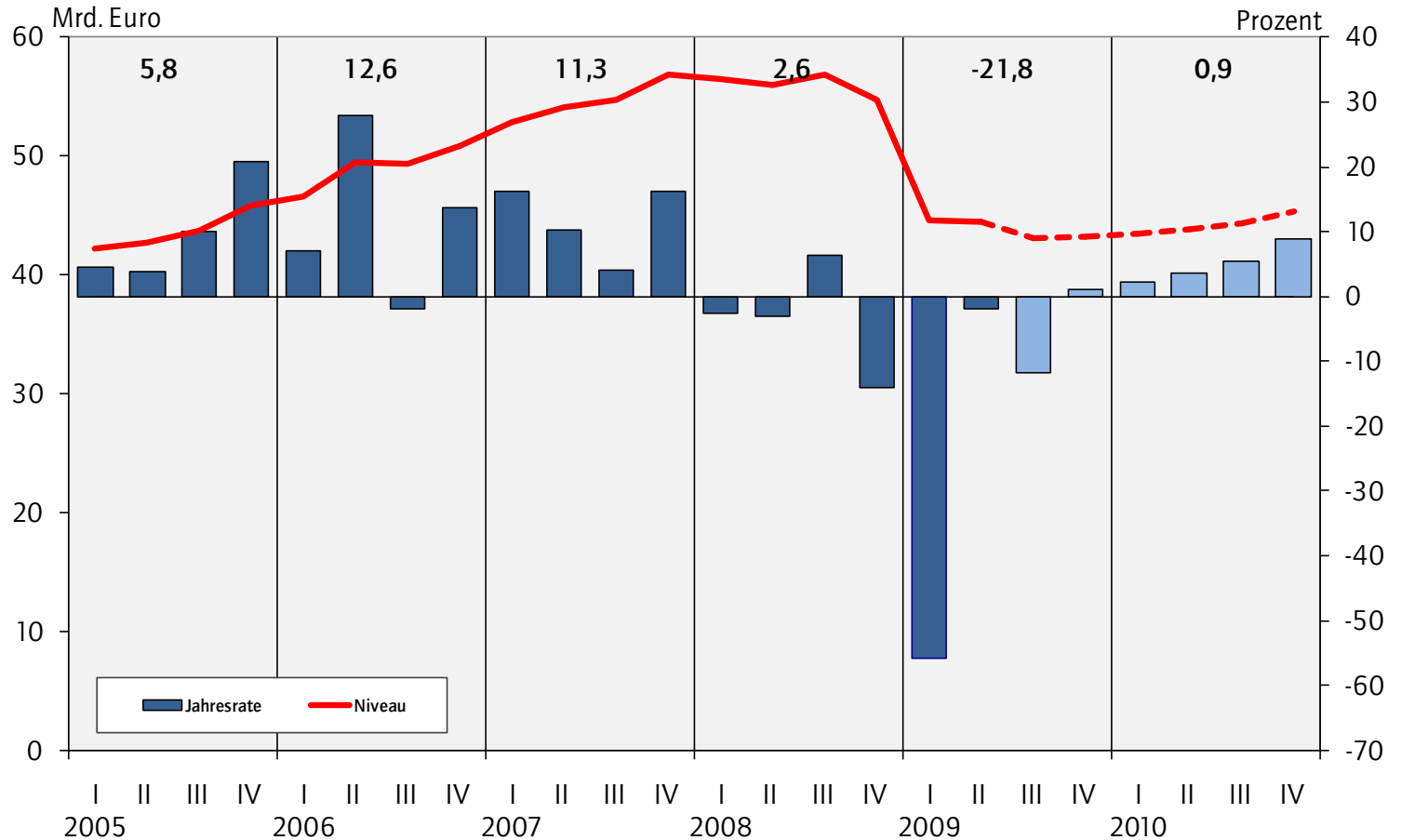
Exporte

preis-, kalender- und saisonbereinigter Verlauf und kalenderbereinigte Jahreswachstumsraten



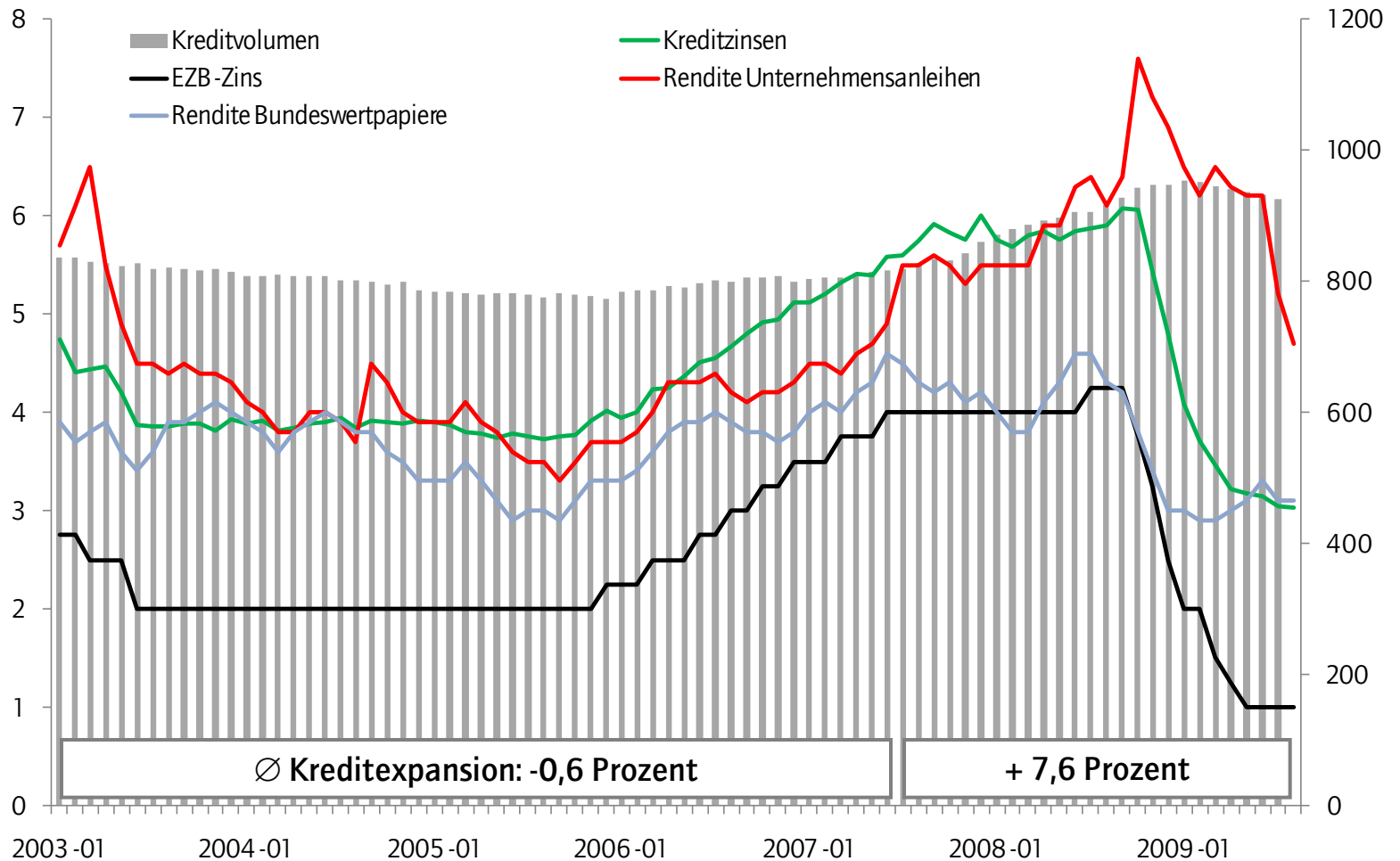
Ausrüstungsinvestitionen

preis-, kalender- und saisonbereinigter Verlauf und kalenderbereinigte Jahreswachstumsraten



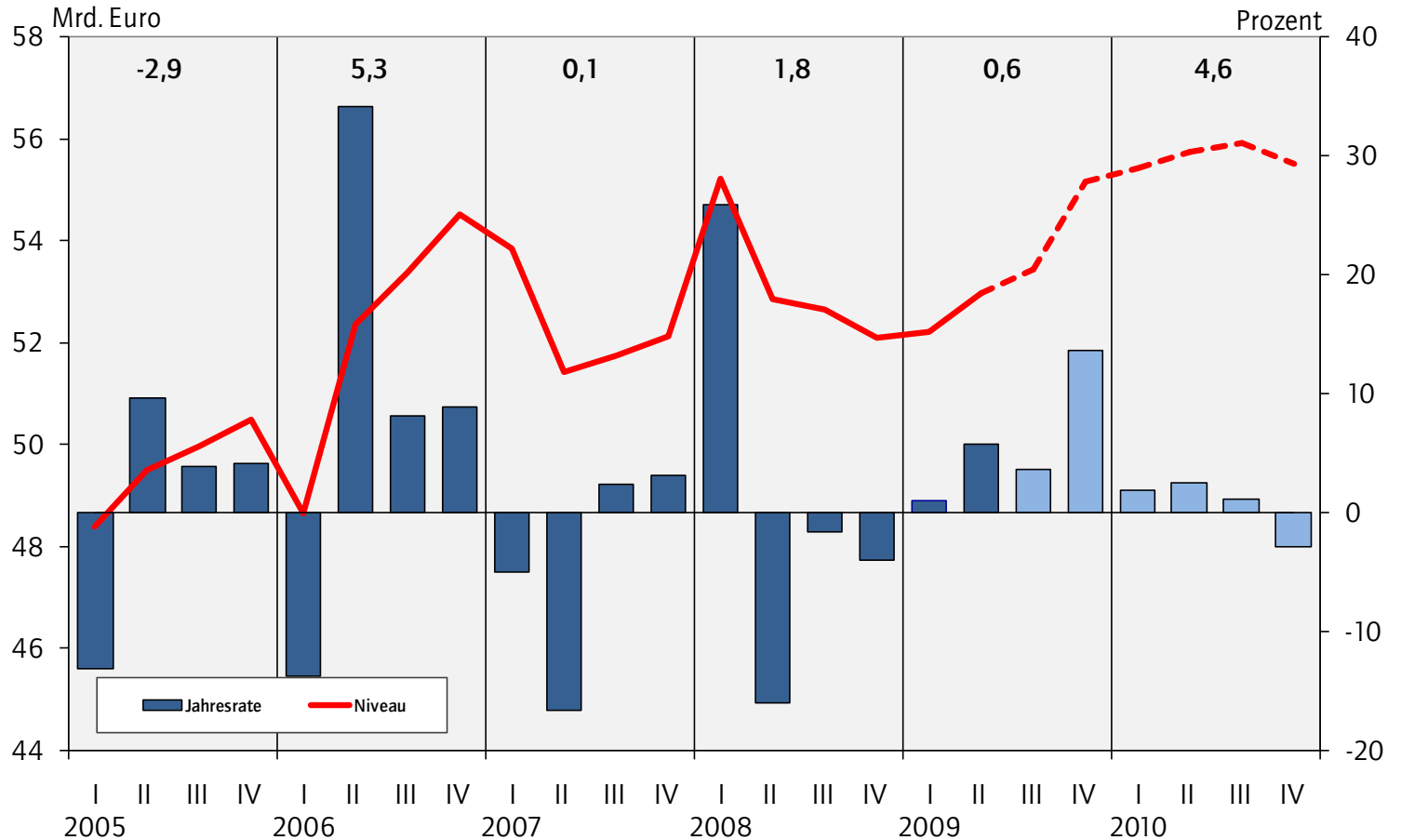
Unternehmensfinanzierung

Zinssätze (Neugeschäft) bzw. Renditen in Prozent, Kredite an Nichtfinanzielle Unternehmen in Mrd. Euro (rechte Skala)



Bauinvestitionen

preis-, kalender- und saisonbereinigter Verlauf und kalenderbereinigte Jahreswachstumsraten



Einkommensquellen der privaten Haushalte

Anteile am verfügbaren Einkommen i.w.S. (vor Abzug von Abgaben auf soziale Leistungen und sonstiger Transfers)
Angaben für das Jahr 2008

