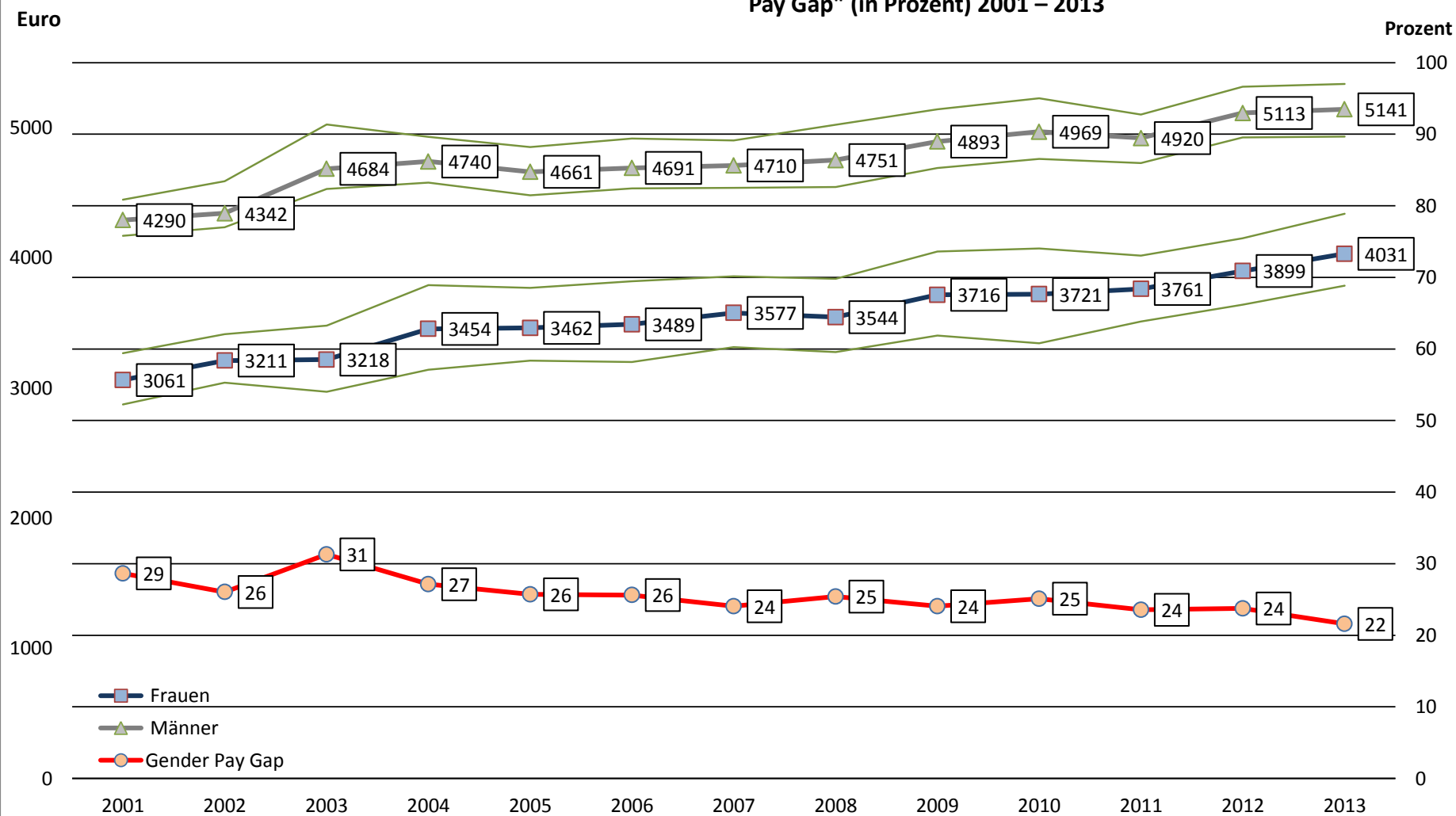


Vollzeiterwerbstätige Führungskräfte in der Privatwirtschaft im Alter von 18-64 Jahren nach Geschlecht und Bruttoeinkommen (Mittelwert in Euro) sowie "Gender Pay Gap" (in Prozent) 2001 – 2013



Quelle: SOEP V.30; Berechnungen des DIW Berlin.

Nachrichtlich: Zur Berechnung der Mittelwerte wurden die obersten 0,01% der Einkommen aufgrund von Verzerrungseffekten gekappt.