

## SOEP Survey Papers

Series A - Survey Instruments (Erhebungsinstrumente)

SOEP – The German Socio-Economic Panel study at DIW Berlin

2015

# SOEP 2013 – Erhebungsinstrumente 2013 (Welle 30) des Sozio-oekonomischen Panels: Ihr Leben außerhalb Deutschlands

TNS Infratest Sozialforschung

Running since 1984, the German Socio-Economic Panel study (SOEP) is a wide-ranging representative longitudinal study of private households, located at the German Institute for Economic Research, DIW Berlin.

The aim of the SOEP Survey Papers Series is to thoroughly document the survey's data collection and data processing.

The SOEP Survey Papers is comprised of the following series:

**Series A** – Survey Instruments (Erhebungsinstrumente)

**Series B** – Survey Reports (Methodenberichte)

**Series C** – Data Documentation (Datendokumentationen)

**Series D** – Variable Descriptions and Coding

**Series E** – SOEPmonitors

**Series F** – SOEP Newsletters

**Series G** – General Issues and Teaching Materials

The SOEP Survey Papers are available at  
<http://www.diw.de/soepsurveypapers>

**Editors:**

Dr. Jan Goebel, DIW Berlin

Prof. Dr. Martin Kroh, DIW Berlin and Humboldt Universität Berlin

Prof. Dr. Carsten Schröder, DIW Berlin and Freie Universität Berlin

Prof. Dr. Jürgen Schupp, DIW Berlin and Freie Universität Berlin

Please cite this paper as follows:

TNS Infratest Sozialforschung. 2015. SOEP 2013 – Erhebungsinstrumente 2013 (Welle 30) des Sozio-oekonomischen Panels: Ihr Leben außerhalb Deutschlands. SOEP Survey Papers 273: Series A. Berlin: DIW/SOEP

ISSN: 2193-5580 (online)

Contact: DIW Berlin  
SOEP  
Mohrenstr. 58  
10117 Berlin

Email: [soeppapers@diw.de](mailto:soeppapers@diw.de)

**TNS INFRATEST SOZIALFORSCHUNG**

**SOEP 2013 – ERHEBUNGSINSTRUMENTE 2013  
(WELLE 30) DES SOZIO-OEKONOMISCHEN  
PANELS: IHR LEBEN AUßERHALB DEUTSCHLANDS**

*München, 2013*

# Ihr Leben außerhalb Deutschlands

1. Bitte nennen Sie Ihr Geschlecht und Ihr Geburtsjahr:

Männlich .....

Weiblich .....

Geburtsjahr: 

1	9		
---	---	--	--

2. Wann sind Sie aus Deutschland weggezogen?

Bitte geben Sie den Monat und das Jahr an. Tragen Sie die Zahlen bitte in die vorgesehenen Kästchen ein!

--	--

Monat

--	--	--	--

Jahr

3. Haben Sie die deutsche Staatsangehörigkeit?

Ja .....

Nein .....

3a Haben Sie auch eine zweite Staatsangehörigkeit?

Ja .....

⇒ und zwar: 

--

Nein .....

Bitte eintragen

4. Üben Sie derzeit eine Erwerbstätigkeit aus? Was trifft für Sie zu?

Mehrfachnennungen möglich!

Voll erwerbstätig .....

In Teilzeitbeschäftigung .....

Geringfügig oder unregelmäßig erwerbstätig .....

Im Mutterschutz / in Erziehungsurlaub .....

In Rente / Pension / Vorruhestand .....

Hausfrau / Hausmann .....

In Ausbildung / Weiterbildung .....

Arbeitslos .....

Schüler / Student .....

Sonstiges .....

und  
zwar:

--

5. Wie war das, als Sie aus Deutschland weggezogen sind:  
Welche der folgenden persönlichen Gründe treffen für Sie zu?

Mehrfachnennungen möglich!

Wollte einmal die Erfahrung machen, länger im Ausland zu leben .....

Wollte mit Partner/Partnerin zusammenziehen .....

Familiäre Gründe .....

Wollte nach längerem Aufenthalt in Deutschland wieder zurück in mein Heimatland .....

Hatte nur eine begrenzte Aufenthaltsgenehmigung in Deutschland .....

Sonstige Gründe .....

und zwar:
--------------

6. Waren für Ihren Wegzug aus Deutschland vor allem berufliche Gründe oder Studien-/Ausbildungsbedingungen ausschlaggebend?

Ja .....

Nein .....  →

Sie springen auf Frage 9!

7. Was haben Sie sich von Ihrem Umzug vor allem erhofft?

☞ Bitte alles Zutreffende ankreuzen!

Höheres Einkommen .....

Bessere Arbeitsbedingungen .....

Sicheren Arbeitsplatz .....

Bessere Aufstiegsmöglichkeiten .....

Bessere Studienbedingungen .....

Sonstiges .....  ⇒

und zwar:

8. Wenn Sie Ihre jetzige berufliche Situation einmal mit derjenigen vor Ihrem Wegzug aus Deutschland vergleichen, wie ist das mit...

Besser                      Etwa gleich                      Schlechter                      Trifft nicht zu

- Ihrem Einkommen .....  —————  —————
- der Sicherheit Ihres Arbeitsplatzes .....  —————  —————
- Ihren Aufstiegsmöglichkeiten .....  —————  —————
- Ihren Arbeits-/Studienbedingungen .....  —————  —————

9. Wenn Sie einmal auf die Zeit seit Ihrem Wegzug aus Deutschland zurückblicken: Welche der im Folgenden genannten Ereignisse treffen für Sie zu?

☞ Machen Sie bitte ein Kreuz für jedes Ereignis, das vorkam!

- Habe Partner geheiratet / bin mit Partner zusammengezogen .. , den ich...
- nach meinem Wegzug kennengelernt habe .....
  - schon vor meinem Wegzug kennengelernt hatte .....
- Kind wurde geboren, bin Mutter/Vater geworden
- Wurde geschieden / Habe mich von Partner getrennt .....
- Habe neue Arbeit aufgenommen .....
- Habe Arbeit verloren/wurde erwerbslos .....
- Habe Studium/Ausbildung aufgenommen .....
- Habe Schule/Studium/Ausbildung abgeschlossen .....
- Bin in Rente/Pension gegangen .....
- Wurde längere Zeit krank .....
- Angehöriger ist verstorben .....



10. Wie sehr fühlen Sie sich dem Ort und der Gegend, wo Sie jetzt leben, verbunden?

- Sehr stark .....
- Stark .....
- Weniger .....
- Eigentlich gar nicht .....




**11. Haben Sie Ihre Entscheidung, aus Deutschland wegzuziehen, schon einmal bereut?**

- Nein, noch nie .....
- Ja, aber nur selten .....
- Ja, gelegentlich .....
- Ja, schon oft .....

**12. Haben Sie vor nach Deutschland zurückzukehren?**

- Ja .....        Nein .....   Sie springen auf Frage 18!

**13. Wann werden Sie voraussichtlich nach Deutschland zurückkehren?**


- In einigen Monaten .....   und zwar: in   Monaten
- In einigen Jahren .....   und zwar: in   Jahren
- Weiß noch nicht .....   Sie springen auf Frage 15!

**14. Werden Sie voraussichtlich länger oder kürzer im Ausland bleiben als geplant?**

- Länger .....
- Kürzer .....
- Voraussichtlich genauso lange wie geplant .....

**15. Warum haben Sie vor, wieder nach Deutschland zurückzukehren?**

 Kreuzen Sie bitte alles Zutreffende an!

- Aufenthalt war von vornherein nicht für länger geplant ...
- Habe nur eine befristete Aufenthaltsgenehmigung .....
- Familiäre Gründe .....
- Berufliche Gründe .....
- Finanzielle Gründe / Finanzielle Probleme .....
- Bin hier nicht richtig heimisch geworden .....
- Gesundheitliche Probleme .....
- Die Lebensqualität in Deutschland ist besser .....
- Sonstige Gründe .....   und  
zwar:

**16. Besitzen Sie in Deutschland noch eine Wohnung?**

- Ja .....       Nein .....

**17. Wissen Sie schon, wo Sie in Deutschland voraussichtlich hinziehen werden?**

- Ja, in dasselbe Haus/dieselbe Wohnung wie vor meinem Wegzug ....
- Ja, in den gleichen Ort, aber in eine andere Wohnung .....
- Ja, in einen anderen Ort/eine andere Stadt .....
- Nein, weiß noch nicht wo ich hinziehen werde .....

# Ihre derzeitigen Lebensumstände

18. Wie würden Sie Ihren gegenwärtigen Gesundheitszustand beschreiben?

- Sehr gut .....
- Gut .....
- Zufriedenstellend .....
- Weniger gut .....
- Schlecht .....

19. Wie ist Ihr Familienstand?

- Verheiratet, mit Ehepartner zusammenlebend .....
- Verheiratet, dauernd getrennt lebend .....
- Ledig .....
- Geschieden .....
- Verwitwet .....

Sie springen auf Frage 21!

20. Haben Sie derzeit eine feste Partnerschaft?

- Ja .....
- Nein .....

21. Wie viele Personen leben derzeit in Ihrem Haushalt, einschließlich Kindern?




Und wie viele davon sind 16 Jahre und älter?

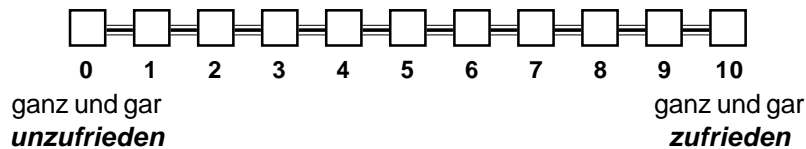


Und wie viele davon sind erwerbsfähig?



22. Manche Menschen sind mit ihrem Leben eher zufrieden, andere dagegen eher unzufrieden. Wie ist das mit Ihnen? Wie zufrieden sind Sie gegenwärtig, alles in allem, mit Ihrem Leben?

Antworten Sie bitte anhand der folgenden Skala, wobei "0" ganz und gar **unzufrieden**, und "10" ganz und gar **zufrieden** bedeutet.



23. Wir wären sehr daran interessiert, auch in Zukunft zu erfahren wie Sie leben. Wir haben Ihnen daher ein Kärtchen beigelegt und möchten Sie bitten, dieses auszufüllen und an uns zu schicken, falls Sie außerhalb Deutschlands umziehen oder aber nach Deutschland zurückkehren.

Aus organisatorischen Gründen wäre es sehr hilfreich für uns, wenn wir Sie auch per E-mail kontaktieren könnten. Sind Sie damit einverstanden?

Ja .....  ⇨ und meine E-mail Adresse lautet:

Nein, möchte meine E-mail Adresse nicht angeben/habe keine E-mail .....

**Vielen Dank für Ihre Mitarbeit!**