
Arm oder reich – wie sind die Einkommen verteilt?

Dr. Markus M. Grabka (DIW Berlin)

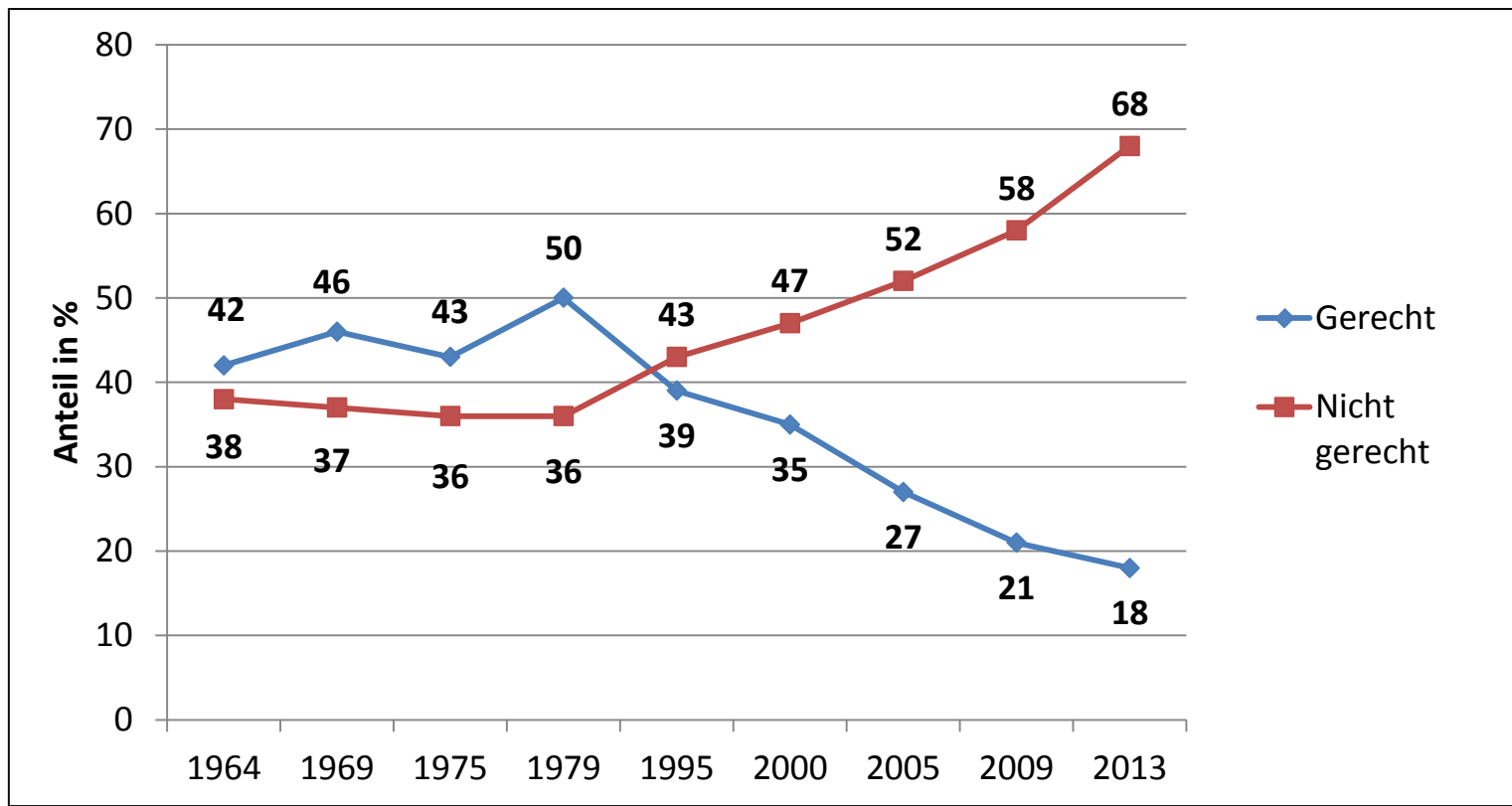
Lange Nacht der Wissenschaften, 24. Juni 2017, Berlin.

Gliederung

- 1. Motivation**
- 2. Datenbasis**
- 3. Einkommensverteilung**
- 4. Armutsrisiko**
- 5. Einkommensmobilität**
- 6. Ursachen**
- 7. Auswirkungen**
- 8. Fazit**

Gerechtigkeit wirtschaftlicher Verhältnisse in Deutschland

„Sind die wirtschaftlichen Verhältnisse, also was die Menschen besitzen und verdienen, in Deutschland im Großen und Ganzen gerecht oder nicht gerecht?“



Datenbasis

Sozio-oekonomische Panel (SOEP)

- bevölkerungsrepräsentative Längsschnittstichprobe privater Haushalte (ohne Anstaltsbevölkerung) seit 1984
- Stichprobengröße: 45.000 Kinder & Erwachsene
- spezielle Hocheinkommensstichprobe, Migrantenstichproben
- Konsistente Erfassung von Einkommen seit 33 Jahren
- Aufwendige Datenaufbereitung (Konsistenzprüfungen, Imputation)

Einkommenskonzept gemäß EU-Standards / Konventionen des 5. Armuts- und Reichtumsbericht der Bundesregierung

- Bruttostundenlöhne
- Haushaltseinkommen inklusive dem Mietwert selbstgenutzten Wohneigentums
- Vor-Jahreseinkommen (real in Preisen von 2010=100)
- Bedarfsgewichtung: modifizierte OECD-Skala
- Bevölkerung in Privathaushalten

Einkommensverteilung

Makro-Ebene: Funktionale Einkommensverteilung

- Arbeitnehmerentgelte
- Unternehmens- und Vermögenseinkommen

Mikro-Ebene: Personelle Einkommensverteilung

- **Stundenlöhne**
- Monatliche Brutto-/ Nettolöhne
- Monatliche Brutto-/ Nettoerwerbseinkommen
- Alterseinkommen
- Kapitaleinkünfte
- Individuelles Brutto-Gesamteinkommen
- Bedarfsgewichtete Haushaltsmarkteinkommen
- **Bedarfsgewichtete Haushaltsnettoeinkommen**
- ...

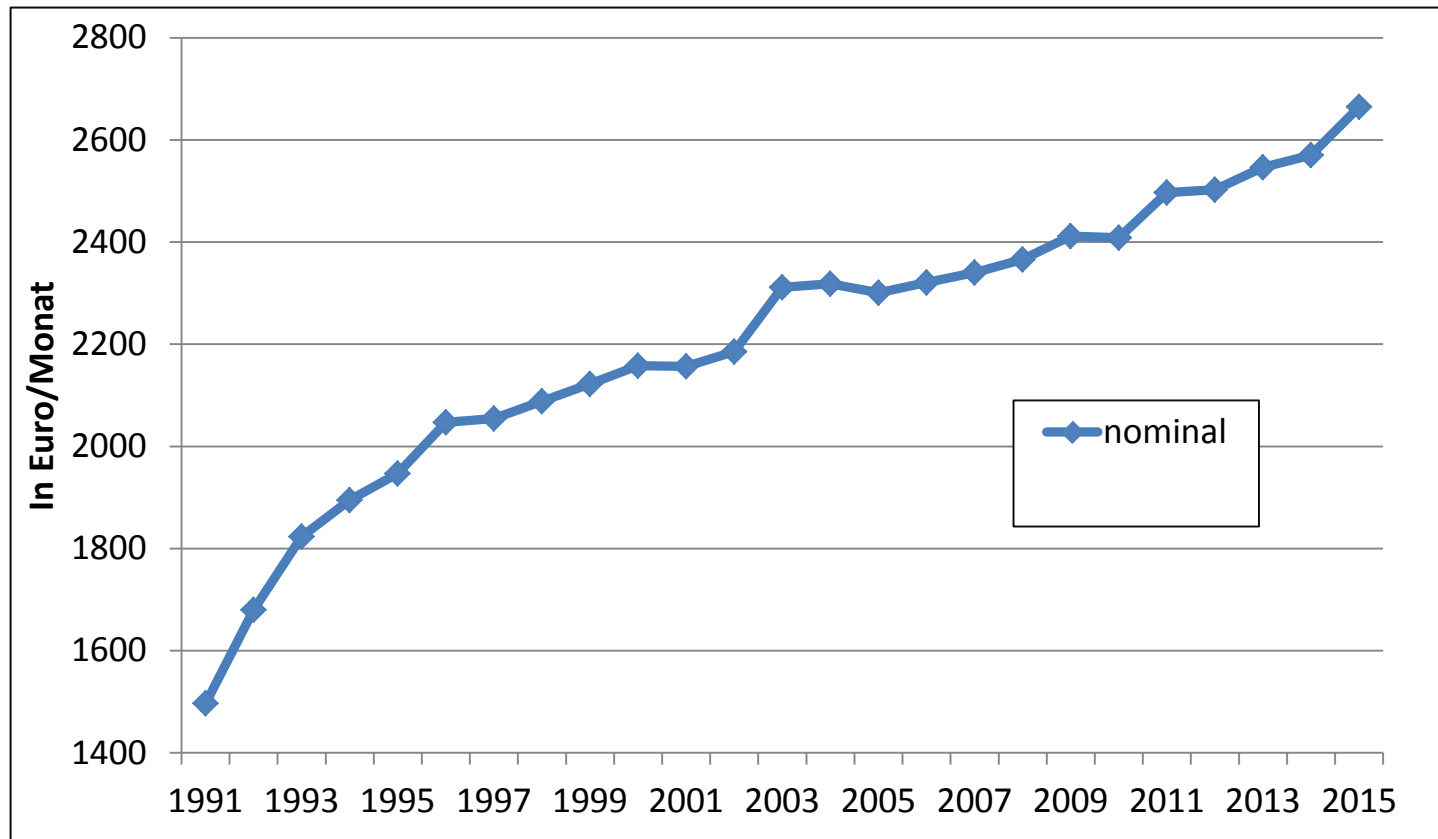
Kennziffern

- Gini, Entropie-Maße, Atkinson-Maße, Perzentil-Ratios, etc.

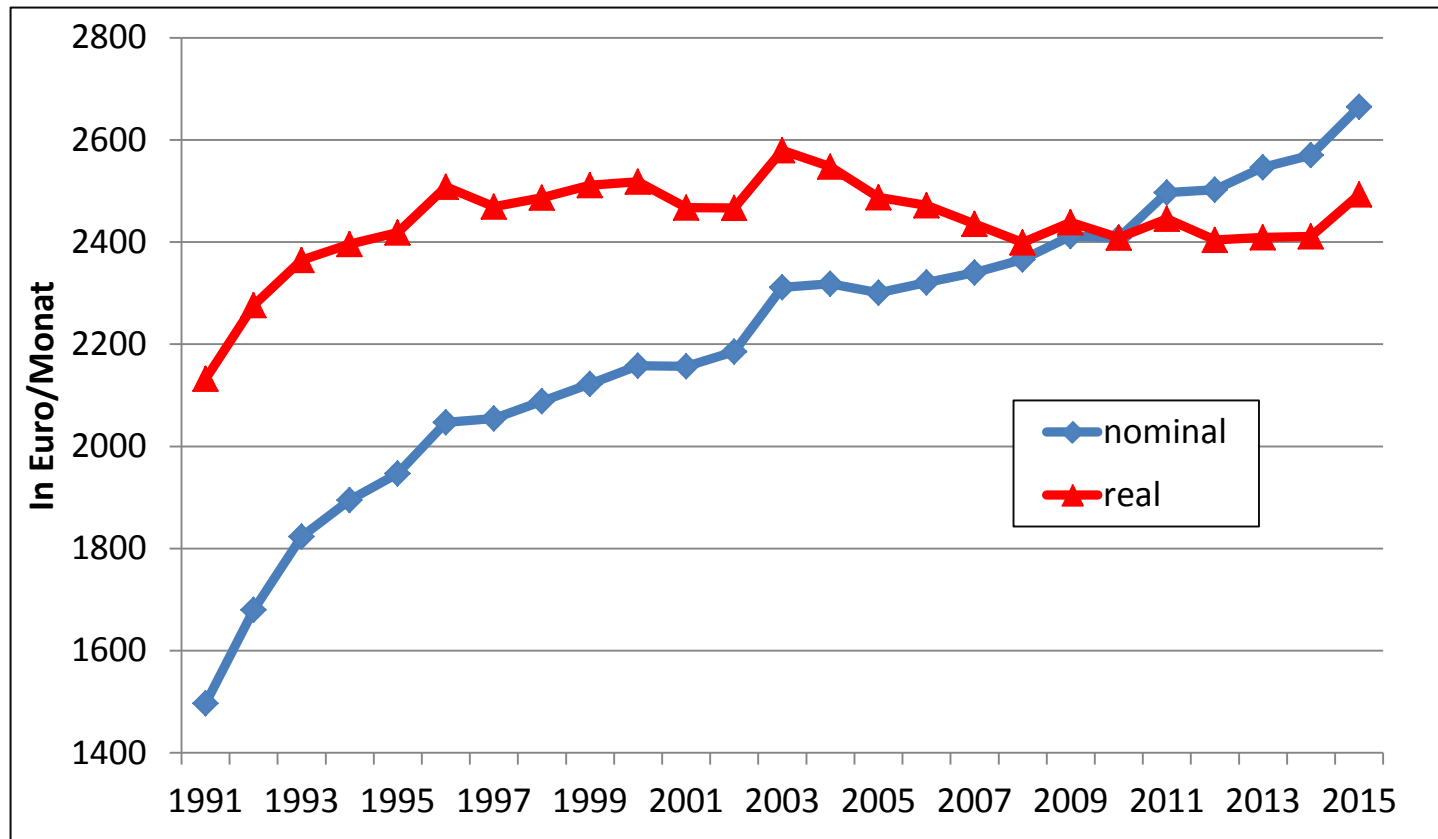
Entwicklung der Einkommensverteilung

- Löhne

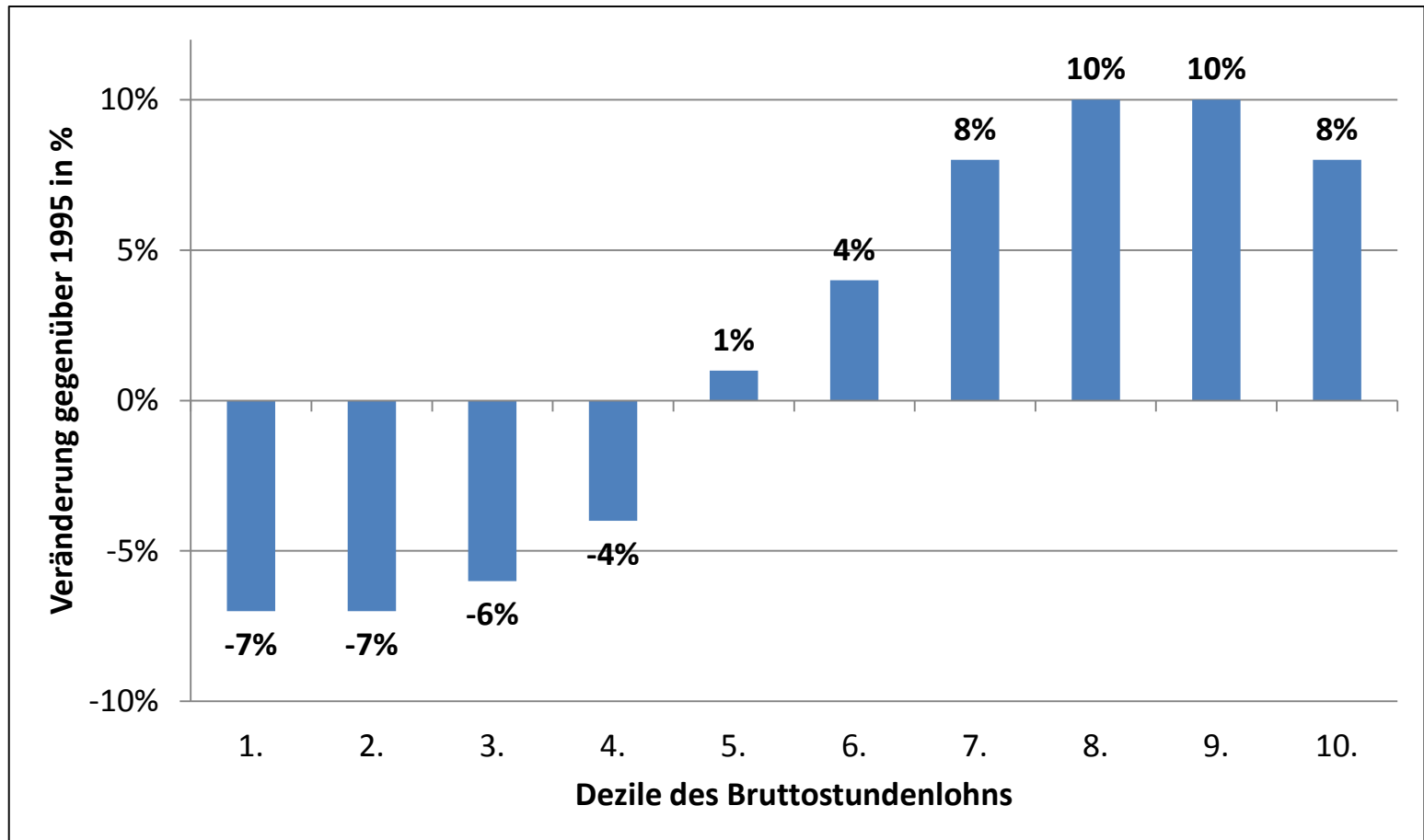
Durchschnittliches Brutto-Erwerbseinkommen pro Monat aus Haupttätigkeit (1991-2015)

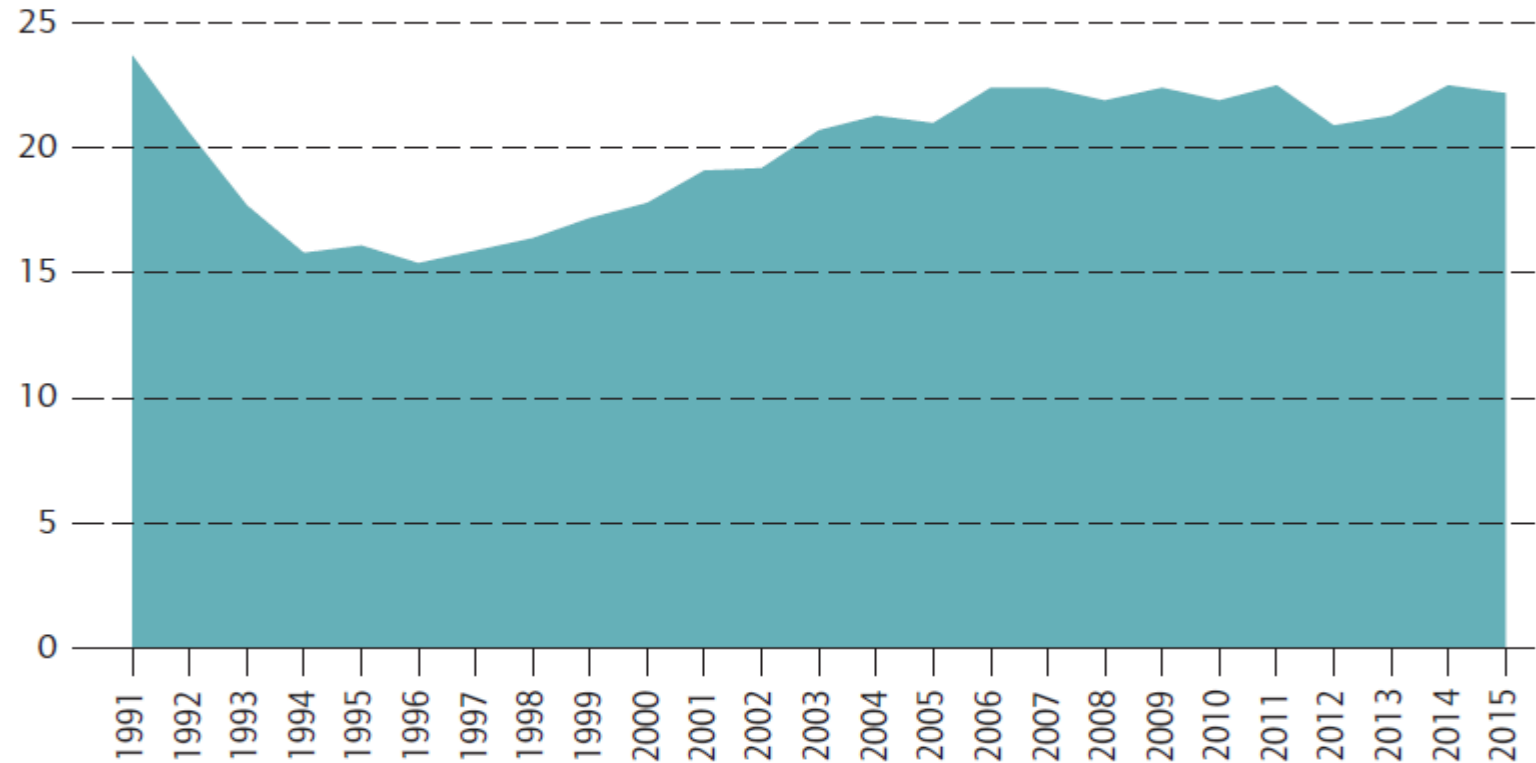


Durchschnittliches Brutto-Erwerbseinkommen pro Monat aus Haupttätigkeit (1991-2015)



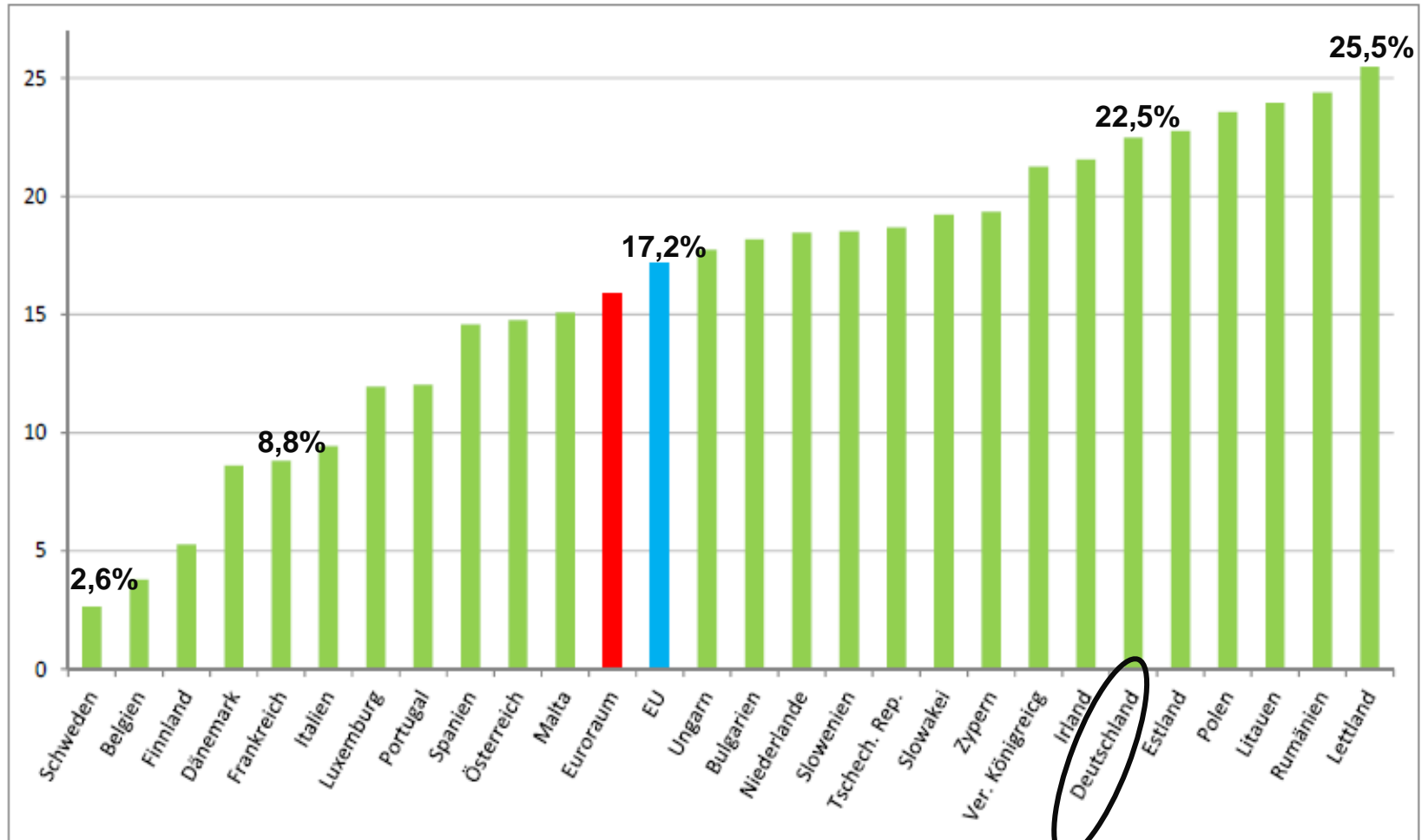
Veränderung des realen Bruttostundenlohns 1995/2015 von abhängig Beschäftigten



Ausmaß des NiedriglohnsektorsIn Prozent aller abhängig Beschäftigten¹

¹ Ohne Auszubildende, Praktikanten u. Ä..

Niedriglohnempfänger in den EU-Mitgliedstaaten, 2014
(in % der Arbeitnehmer)



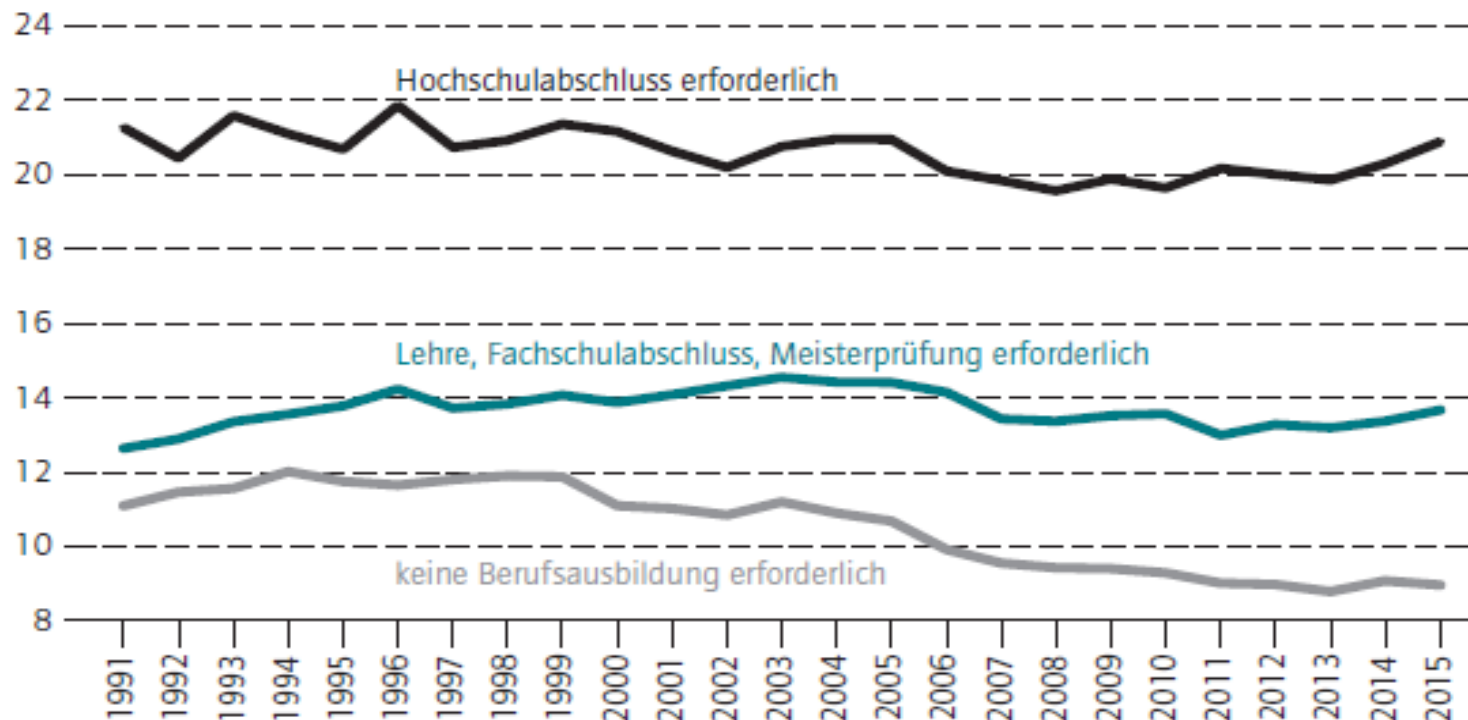
Griechenland und Kroatien: Daten nicht verfügbar

Personelle Einkommensverteilung

- Bruttostundenlöhne nach Qualifikation

Reale Bruttostundenlöhne¹ nach der für die ausgeübte Tätigkeit erforderlichen Qualifikation

Medianwerte in Euro; in Preisen von 2010

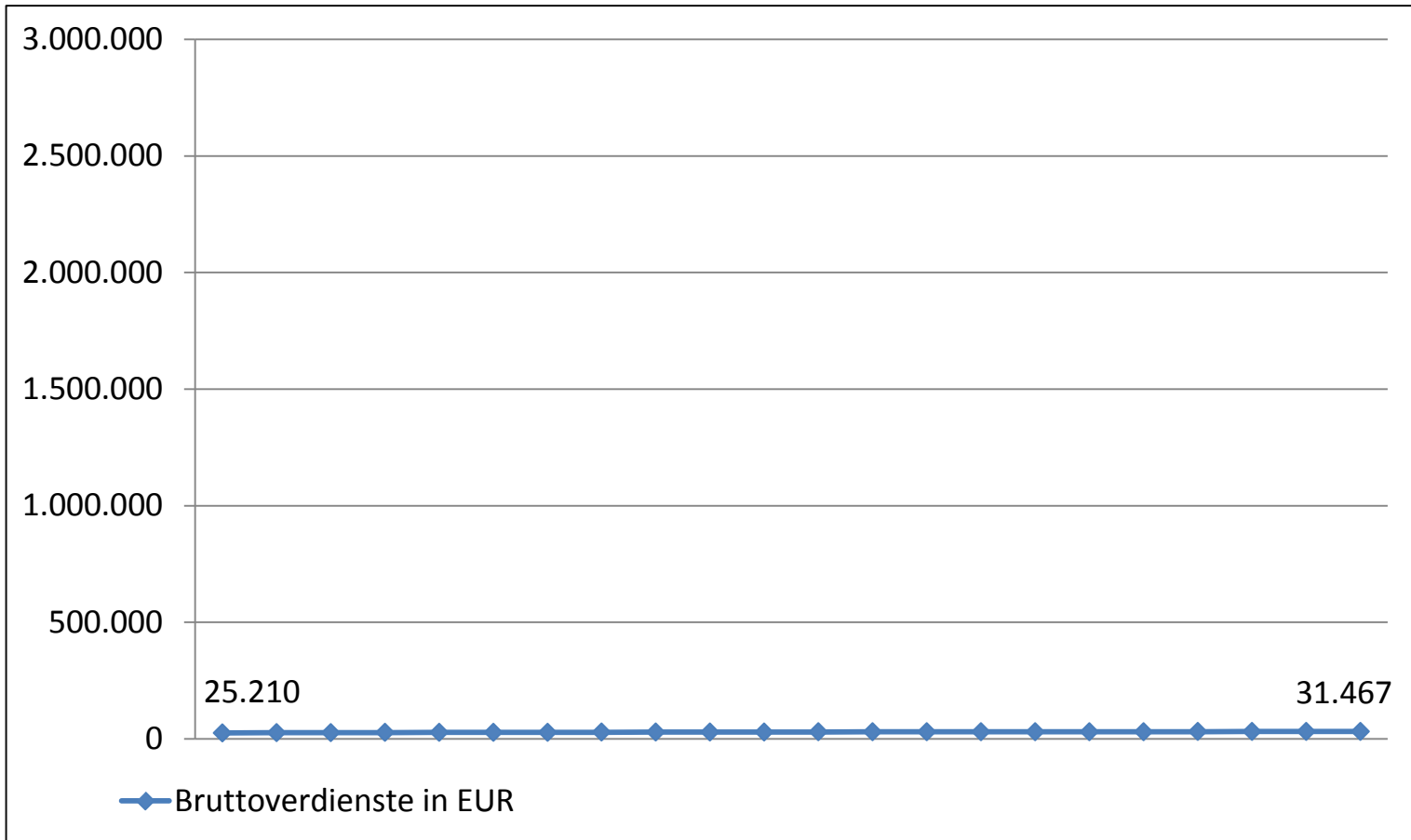


¹ Ohne Löhne von Auszubildenden, Praktikanten u. Ä.

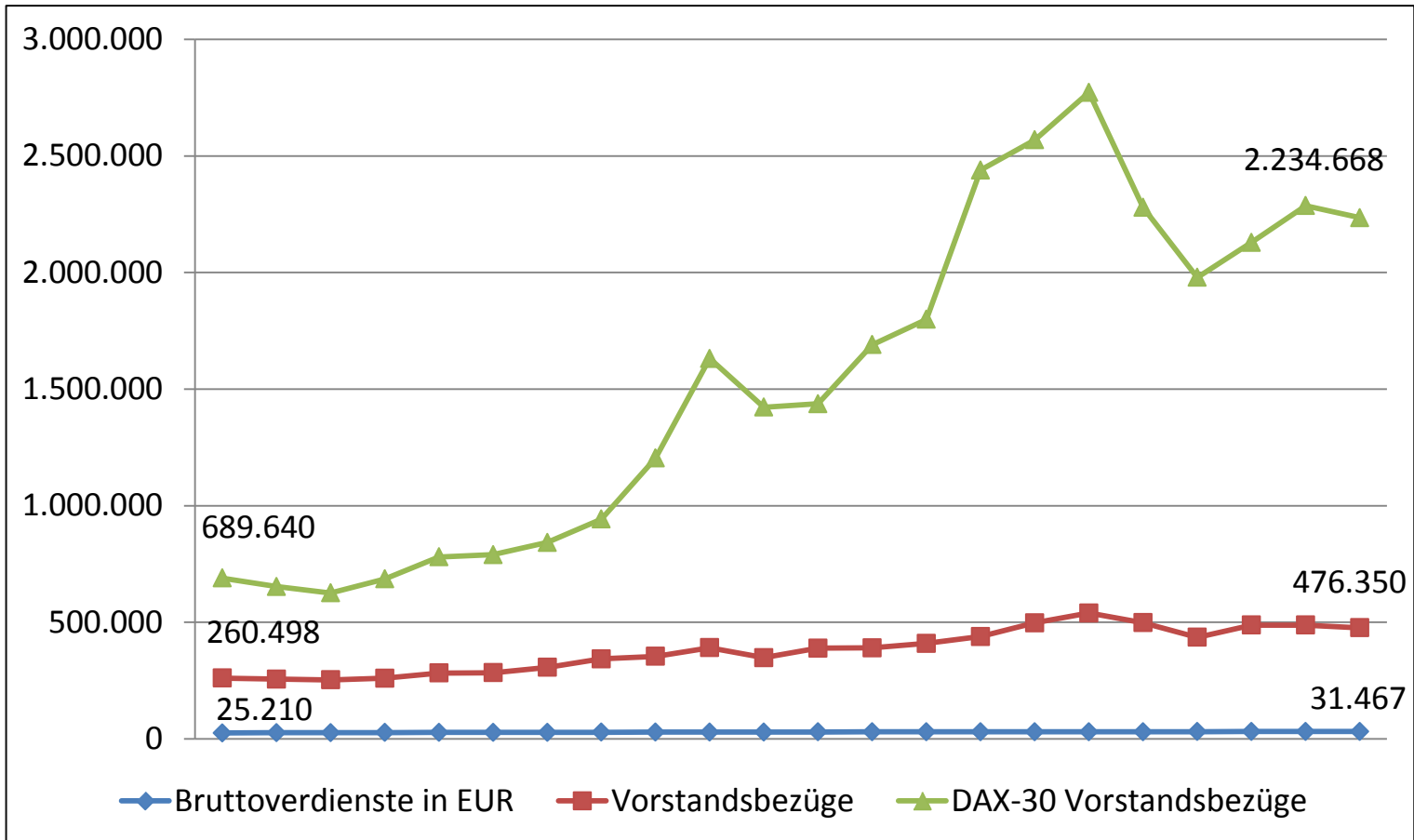
Personelle Einkommensverteilung

- Top-Manager

Jahres-Bruttoverdienste aller Arbeitnehmer



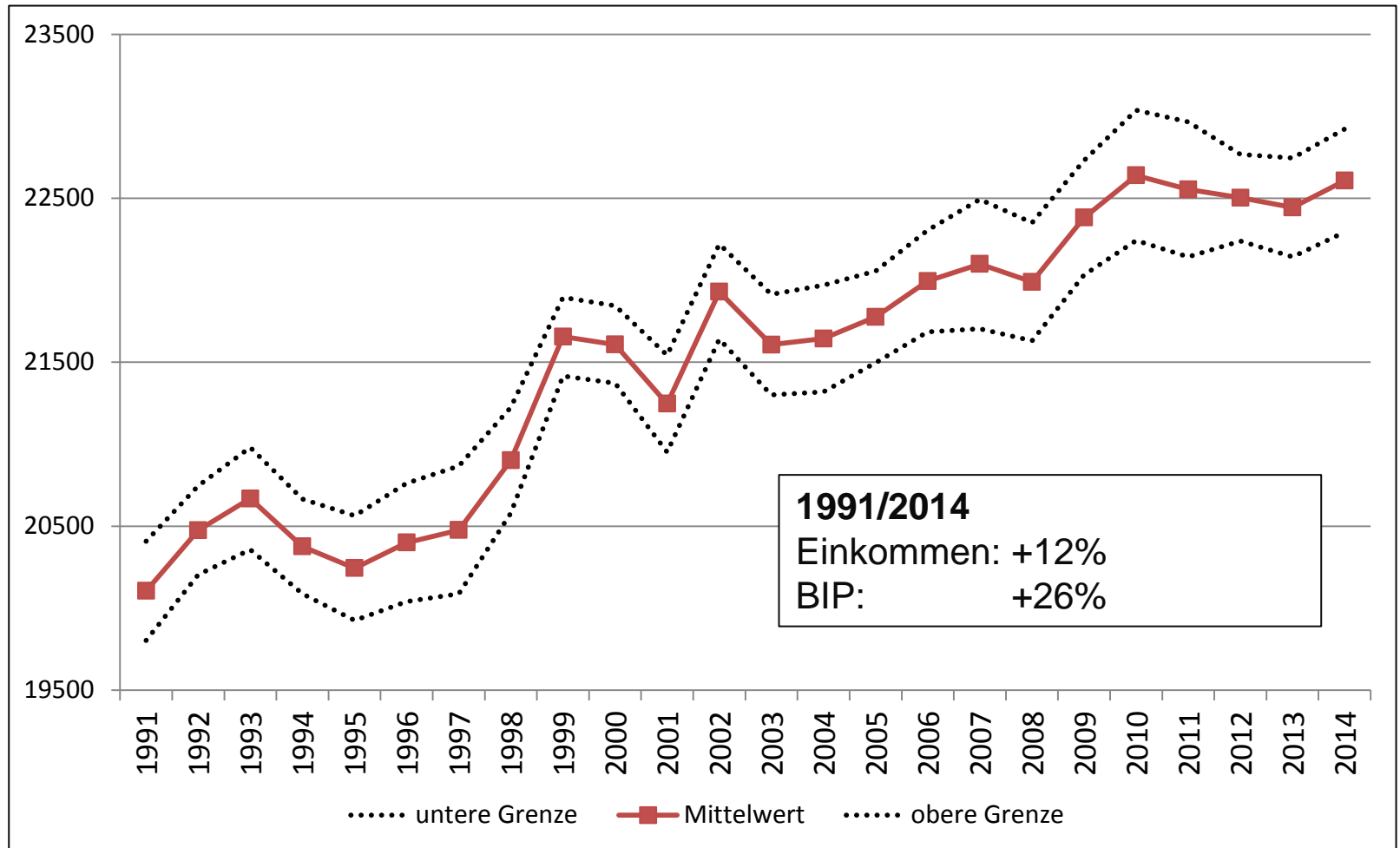
Jahres Bruttoverdienste aller Arbeitnehmer, Vorstandsbezüge von Unternehmen mit 250 Mio. € Umsatz, und der DAX-30 Unternehmen



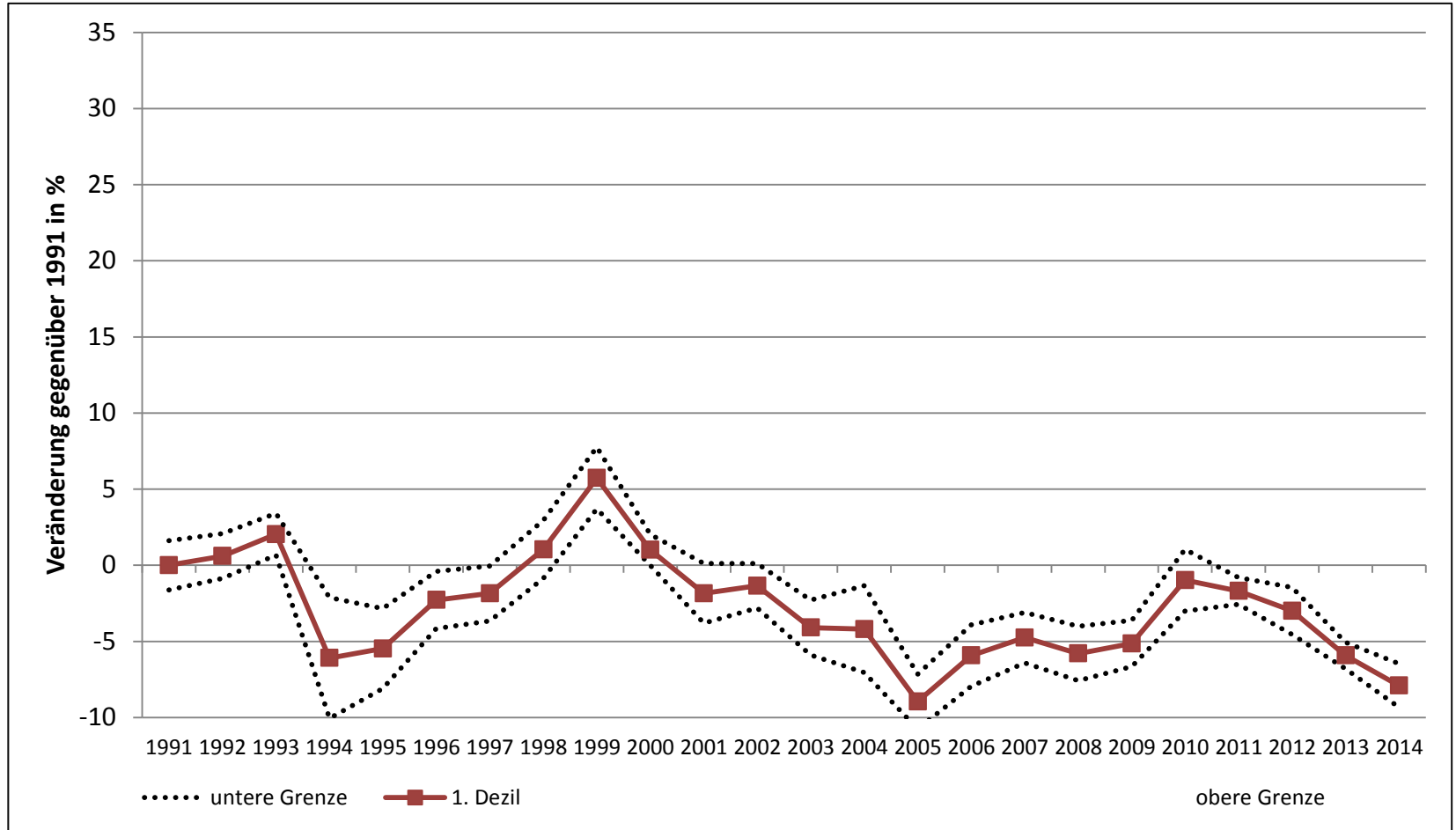
Personelle Einkommensverteilung

- Dezile des bedarfsgewichteten Haushaltsnettoeinkommens
(u.a. Erwerbseinkommen, Kapitaleinkünfte, staatliche Transfers, abzüglich Steuern und Sozialabgaben)

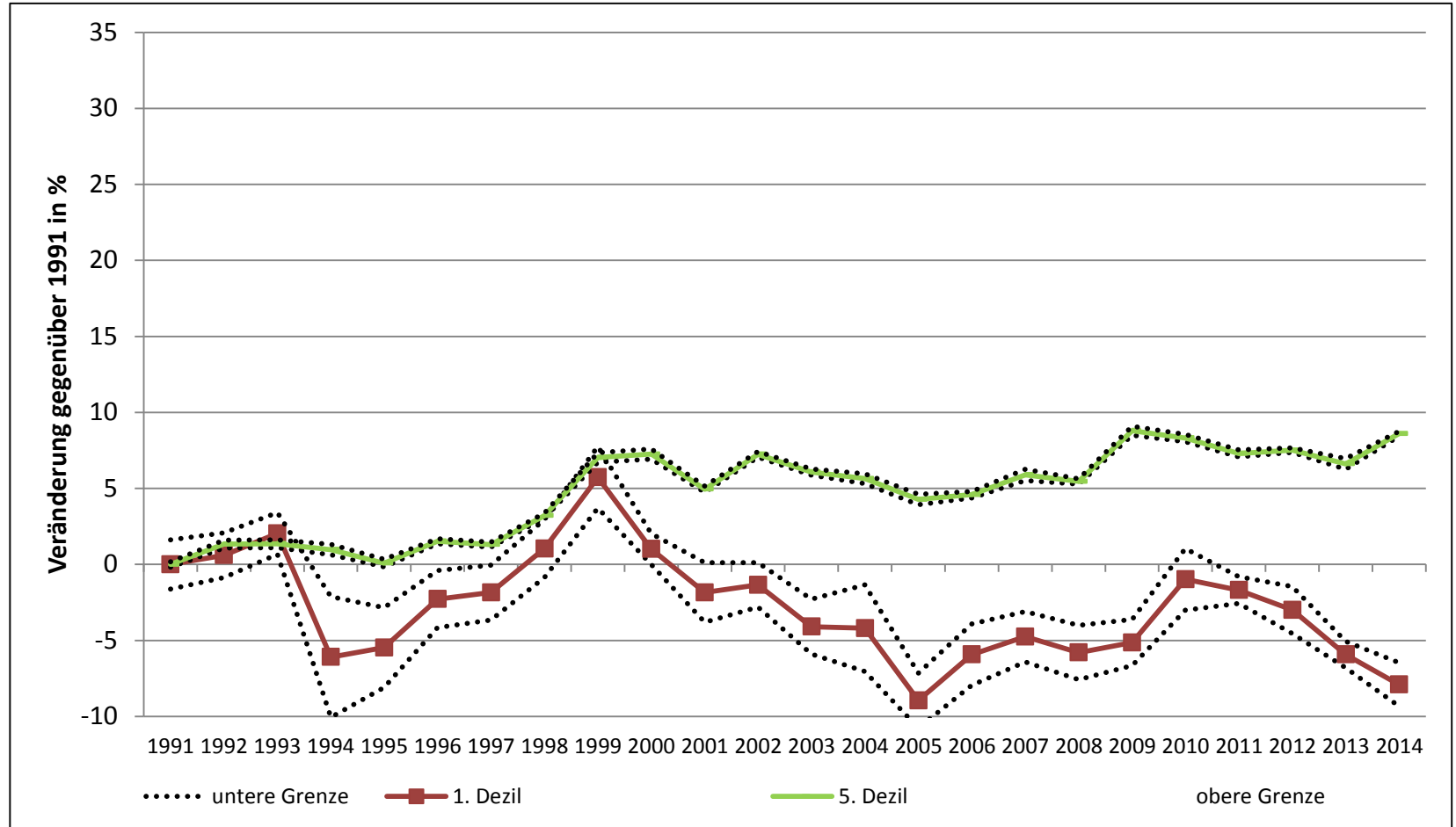
Mittelwert (in Preisen von 2010)



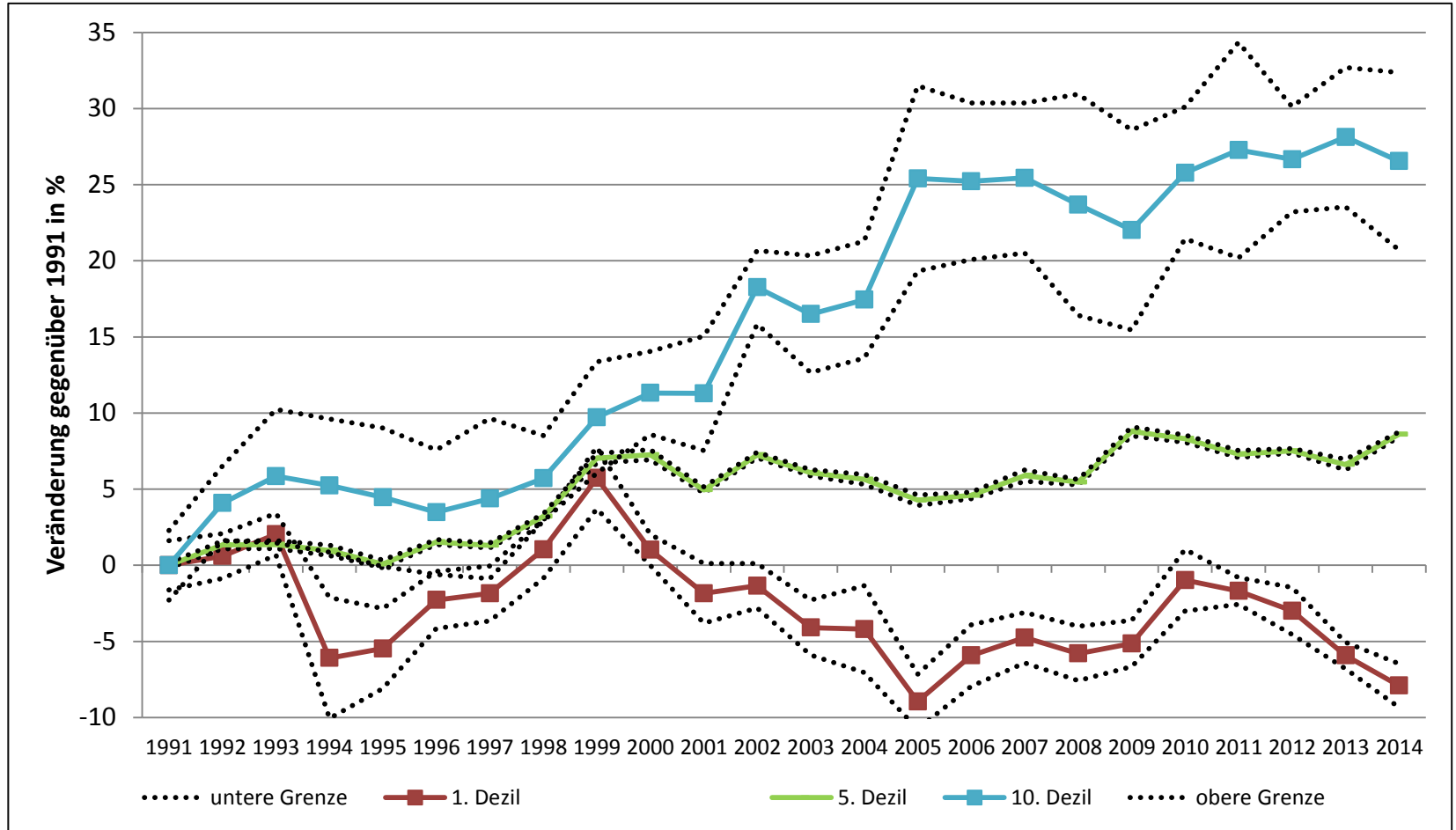
Dezile des Haushaltsnettoeinkommens (1991=100)



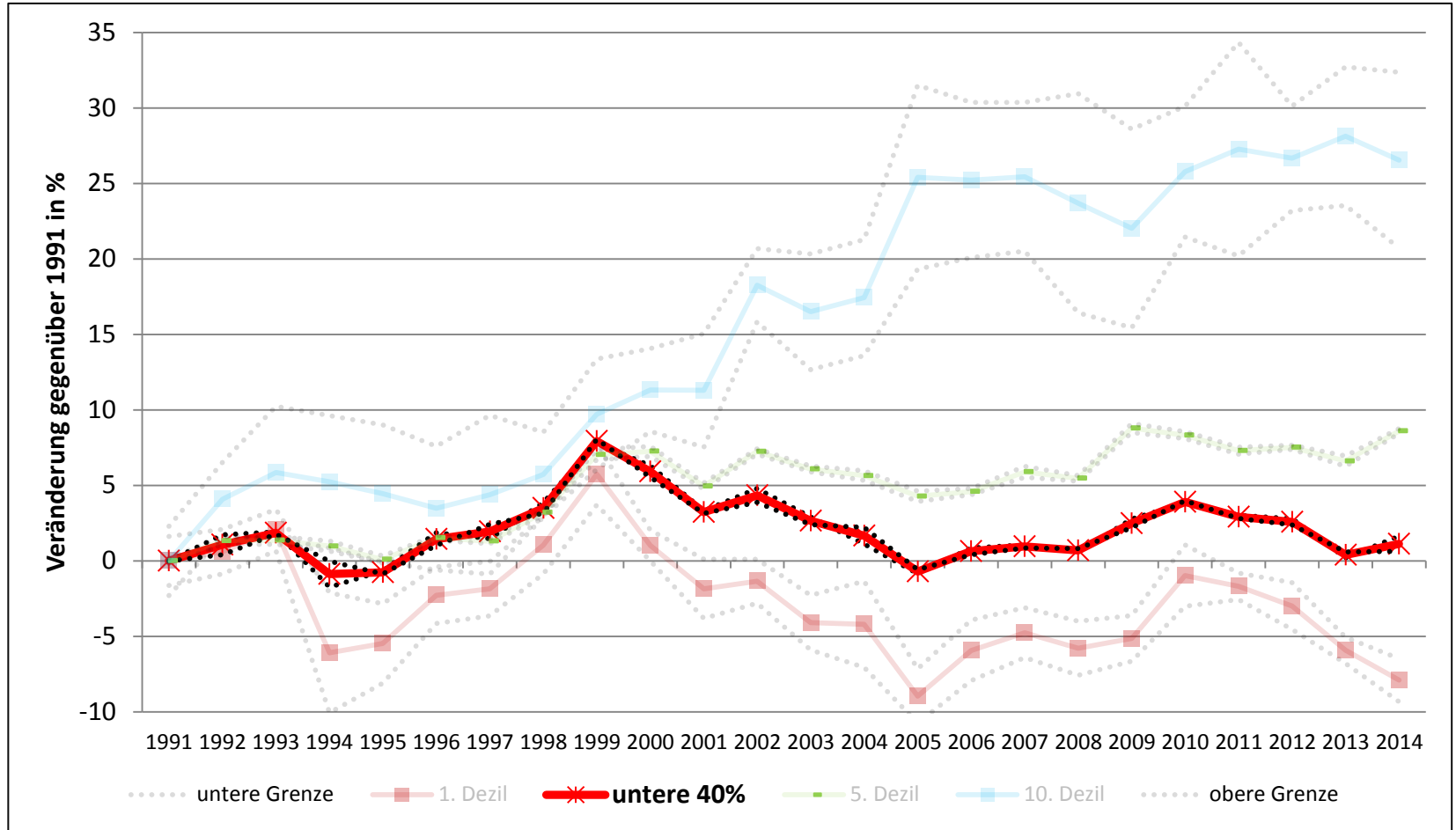
Dezile des Haushaltsnettoeinkommens (1991=100)



Dezile des Haushaltsnettoeinkommens (1991=100)



Dezile des Haushaltsnettoeinkommens (1991=100)



Entwicklung der Einkommensverteilung

- Armutsrisikoquote

Was ist „Armut“?

„Armut“ ist ein Zustand gravierender sozialer Benachteiligung mit der Folge einer Mangelversorgung mit materiellen Gütern und Dienstleistungen

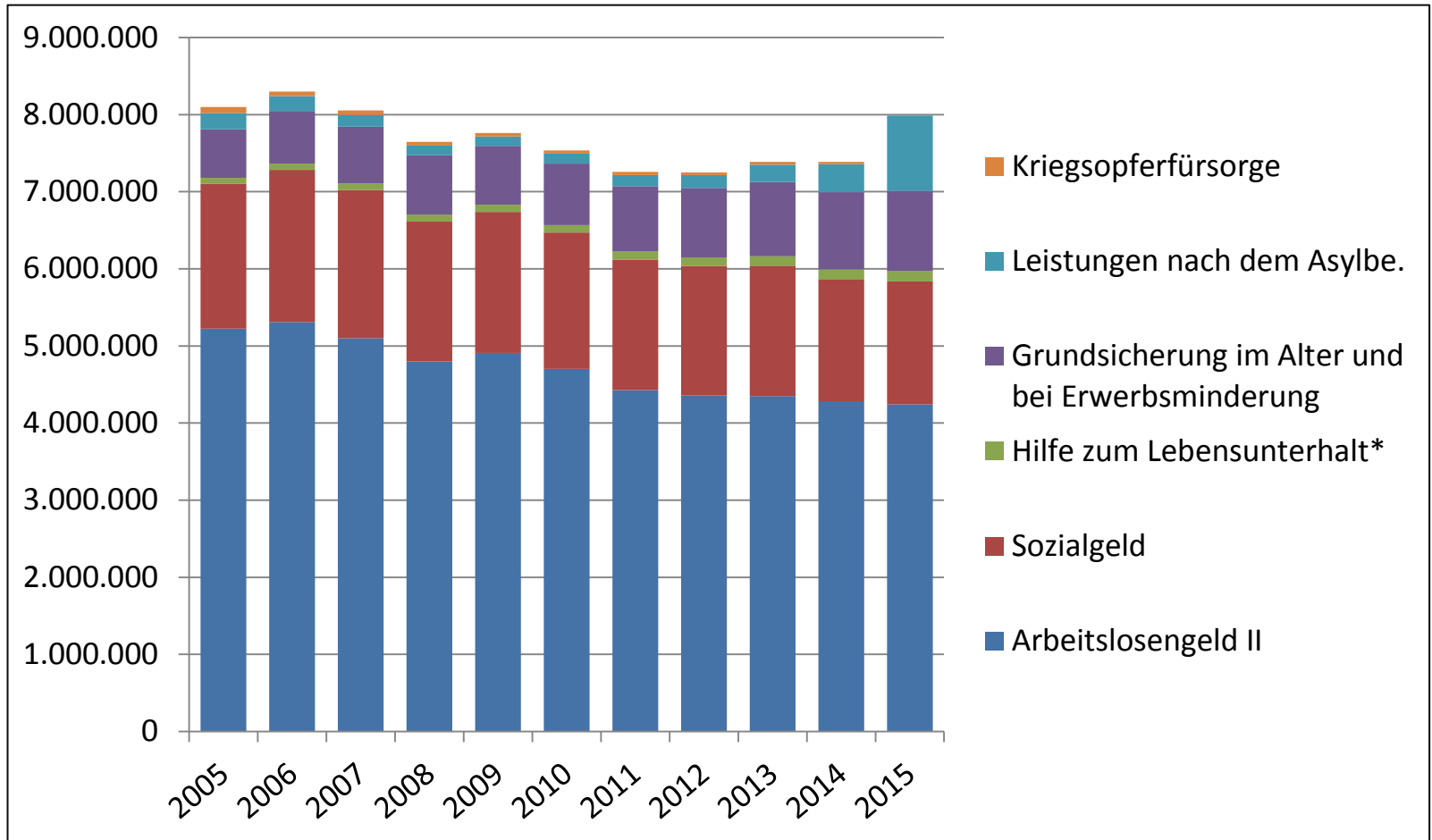
Konzepte von „Armut“:

- 1) Absolute Armut
- 2) Bekämpfte Armut
- 3) Relative Armut

1) Absolute Armut

- keine Befriedigung der Grundbedürfnisse wie Nahrung, Kleidung, Wohnen
- Operationalisierung: Einkommen unterhalb des Existenzminimums
→ Schwellenwert: 1,90 US-\$ pro Tag/pro Person (57 US-\$/Monat) in PPP
- 12,7% der Weltbevölkerung (896 Millionen) lebte in 2012 mit einem Einkommen unterhalb dieses Schwellenwertes (1981: 44%, 1990: 37%) (Weltbank 2016).
- „Absolute Armut“ in entwickelten Ländern nahezu überwunden
- Schätzungen zur Zahl der Wohnungslosen in Deutschland 2014: 335.000 Menschen (Bundesarbeitsgemeinschaft Wohnungslosenhilfe 2015)

2) Bekämpfte Armut: Bezieher von Grundsicherungsleistungen



→ Empfängerquote: 9,8% (2005), ..., 9,0% (2012),, 9,7% (2015)

2) Bekämpfte Armut – Problem → Nicht-Inanspruchnahme von Leistungen der Mindestsicherung

Bezugsjahr	Autor	Quote der Nicht-inanspruchnahme	Datenbasis
1973	Hauser et al.	48%	EVS
1986	Kortmann	50% (ab 55 Jahre)	ASID
1993	Riphahn	63%	EVS
1995	Neumann/Hertz	52%	SOEP
1996	Kayser/Frick	63%	SOEP
1998	TNS	42-46%	NIEP
2002	Frick/Groh-Samberg	67%	SOEP
2007	Becker	35-42% (68% ab 65 Jahre)	SOEP
2005/07	Bruckmeier/Wiemers	41-49%	SOEP
2008	Bruckmeier et al.	34-43%	EVS

3) Relative Armut

- ein Leben unterhalb des sozio-kulturellen Existenzminimums
- *„Personen gelten als arm, die über so geringe materielle, kulturelle und soziale Mittel verfügen, das sie von der Lebensweise ausgeschlossen sind, die in dem Mitgliedsstaat, in dem sie leben, als Minimum annehmbar ist.“ (Rat der europäischen Gemeinschaft 1984)*
- Problem der Operationalisierung
- Annahme: ein bestimmter Prozentsatz des mittleren Einkommens einer Gesellschaft definiert die Grenze unterhalb derer eine Person als „relativ einkommensarm“ bezeichnet wird.
- Schwellenwert:
 - 60% des Medians (ARB / EUROSTAT)
 - 50% des Medians (OECD)

3) Relative Armut

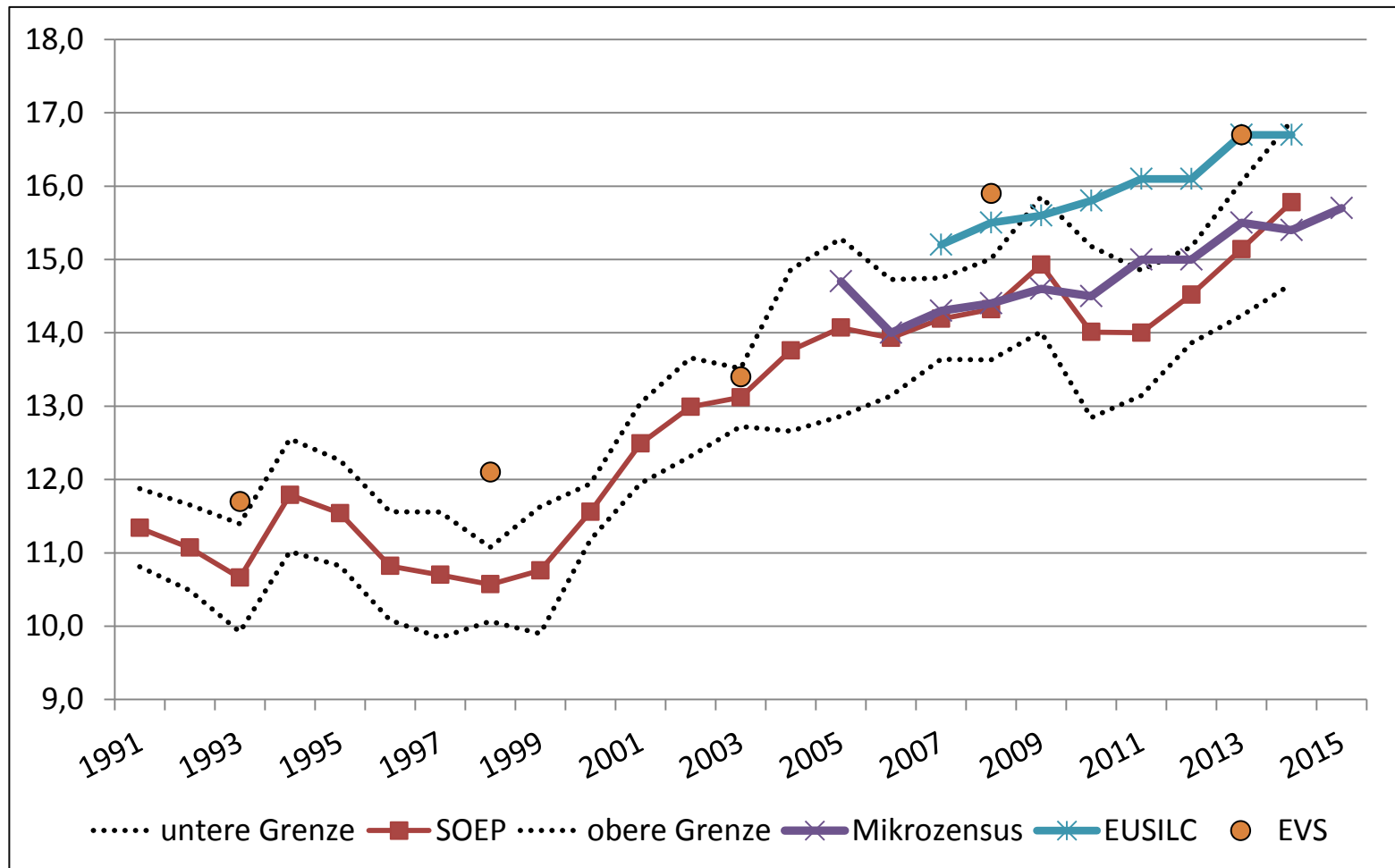
- unterschiedlich hohe Armutsschwelle je nach Haushaltsgröße/-komposition

Wo beginnt Armut ?

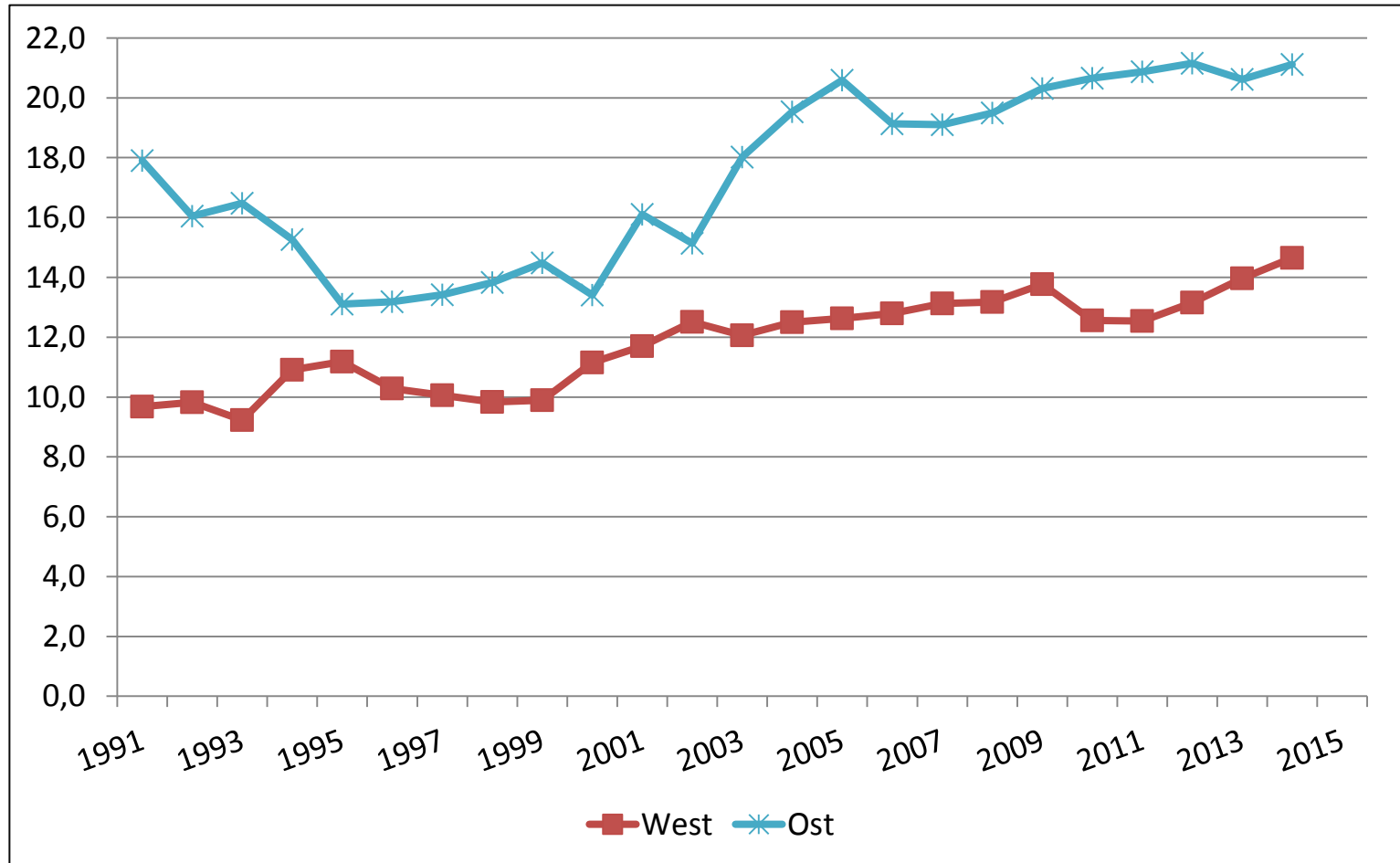
- Prekärer Wohlstand:	< 70%	(1.208 €)
- Armutsgefährdung /-risiko:	< 60%	(1.036 €)
- Relative Einkommensarmut:	< 50%	(863 €)
- Armut:	< 40%	(690 €)

	Bedarfssatz	Armutsrisikoschwelle
1 Personen HH:	1,0	1.036 €
Ehe/Pair ohne Kind:	1,5	1.554 €
Ehe/Pair mit 1 Kind:	1,8	1.865 €
Ehe/Pair mit 2 Kinder:	2,1	2.176 €
Alleinerziehende mit 1 Kind:	1,3	1.347 €

Armutrisikoquote (Anteil in %)



Armutrisikoquote in Ost- und Westdeutschland (Anteil in %)



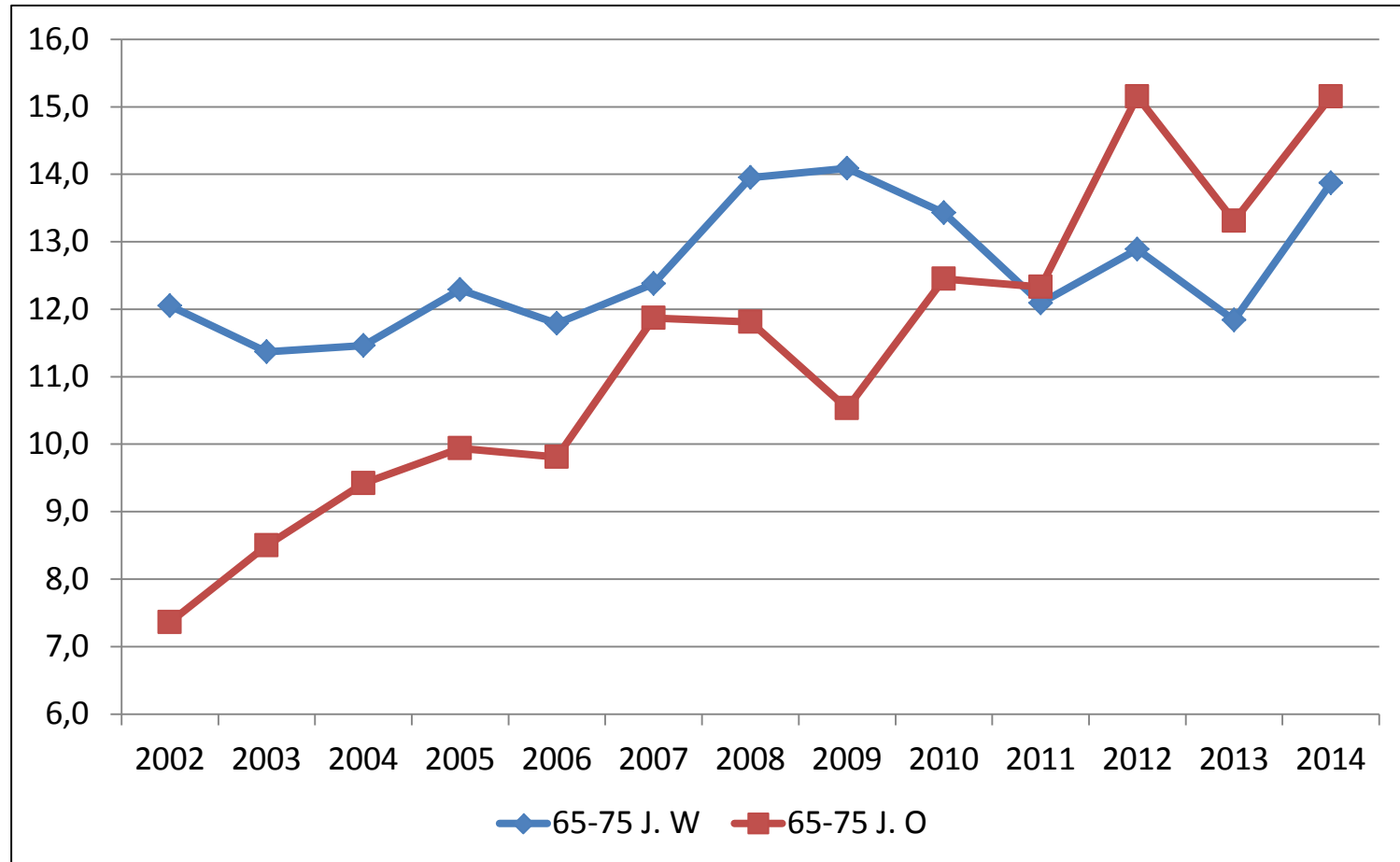
Armutrisikoquote nach Altersgruppen

	<10 J.	10-18 J.	18-25 J.	25-35 J.	35-45 J.	45-55 J.	55-65 J.	65-75 J.	75 J. u.m.	Total
1994	17,2	15,3	17,0	11,8	9,1	6,0	9,9	10,8	15,7	11,8
2004	17,6	18,7	22,7	15,5	11,5	10,1	10,7	11,0	12,7	13,8
2014	21,9	20,1	24,3	20,7	12,8	10,6	13,2	14,1	13,3	15,8
Diff. 1994/2014	4,7	4,8	7,3	8,8	3,7	4,6	3,3	3,3	-2,4	4,0

Entwicklung der Einkommensverteilung

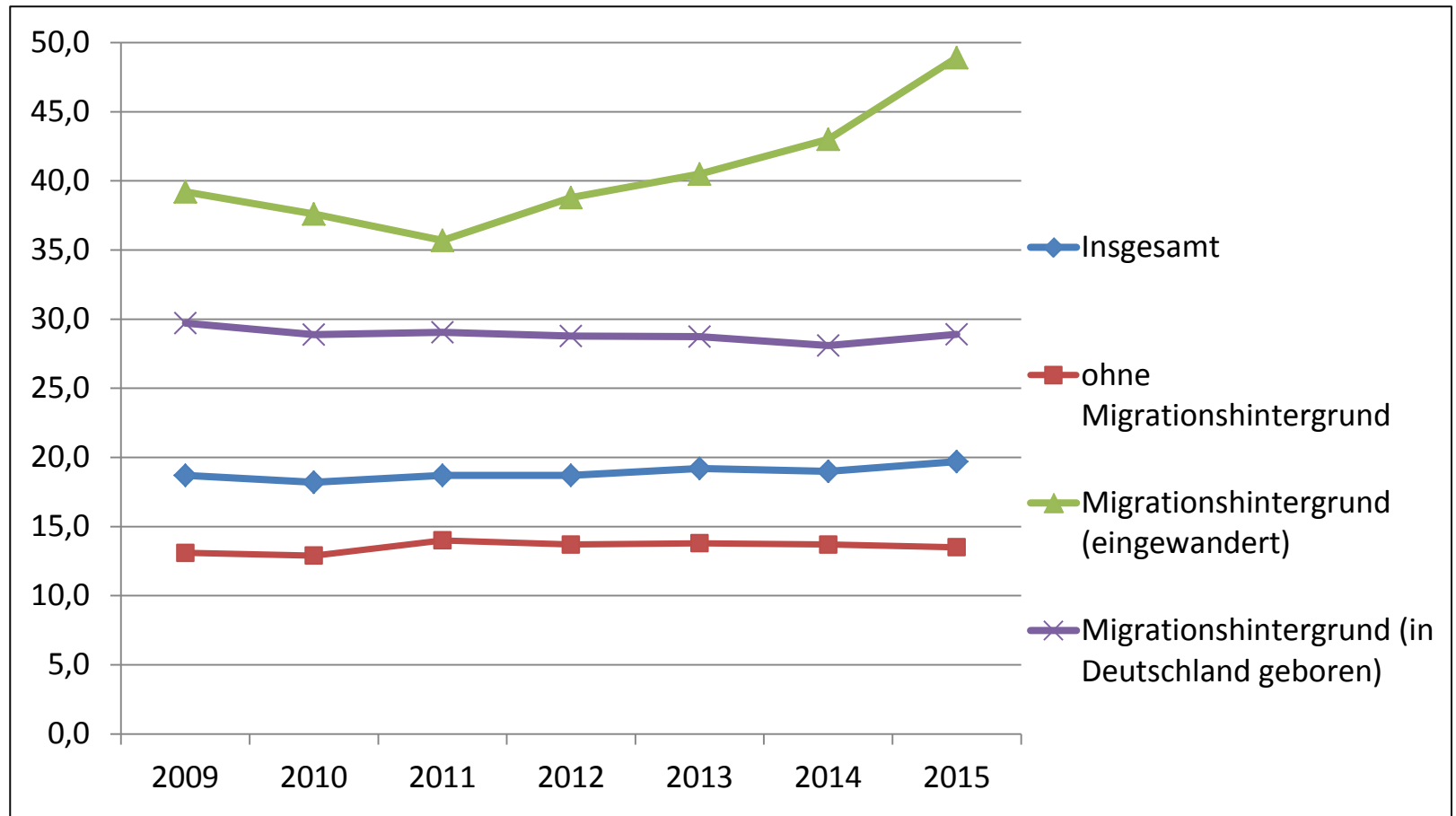
- Altersarmut ?

Armutrisikoquote der 65-75 Jährigen in Ost- und West



Armutrisiko von Kindern nach Migrationshintergrund

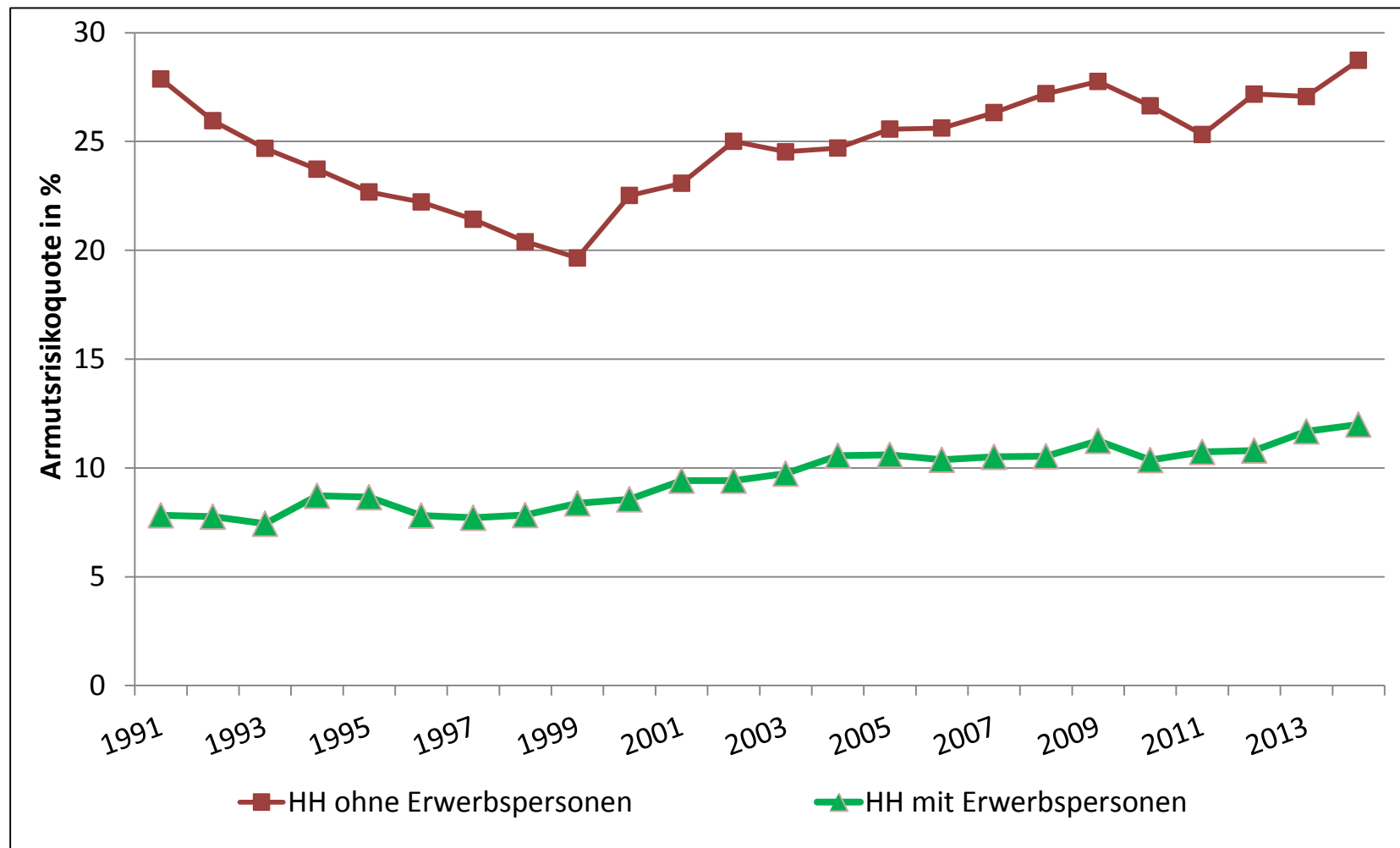
Anteil von Personen unter 18 Jahren (in %)



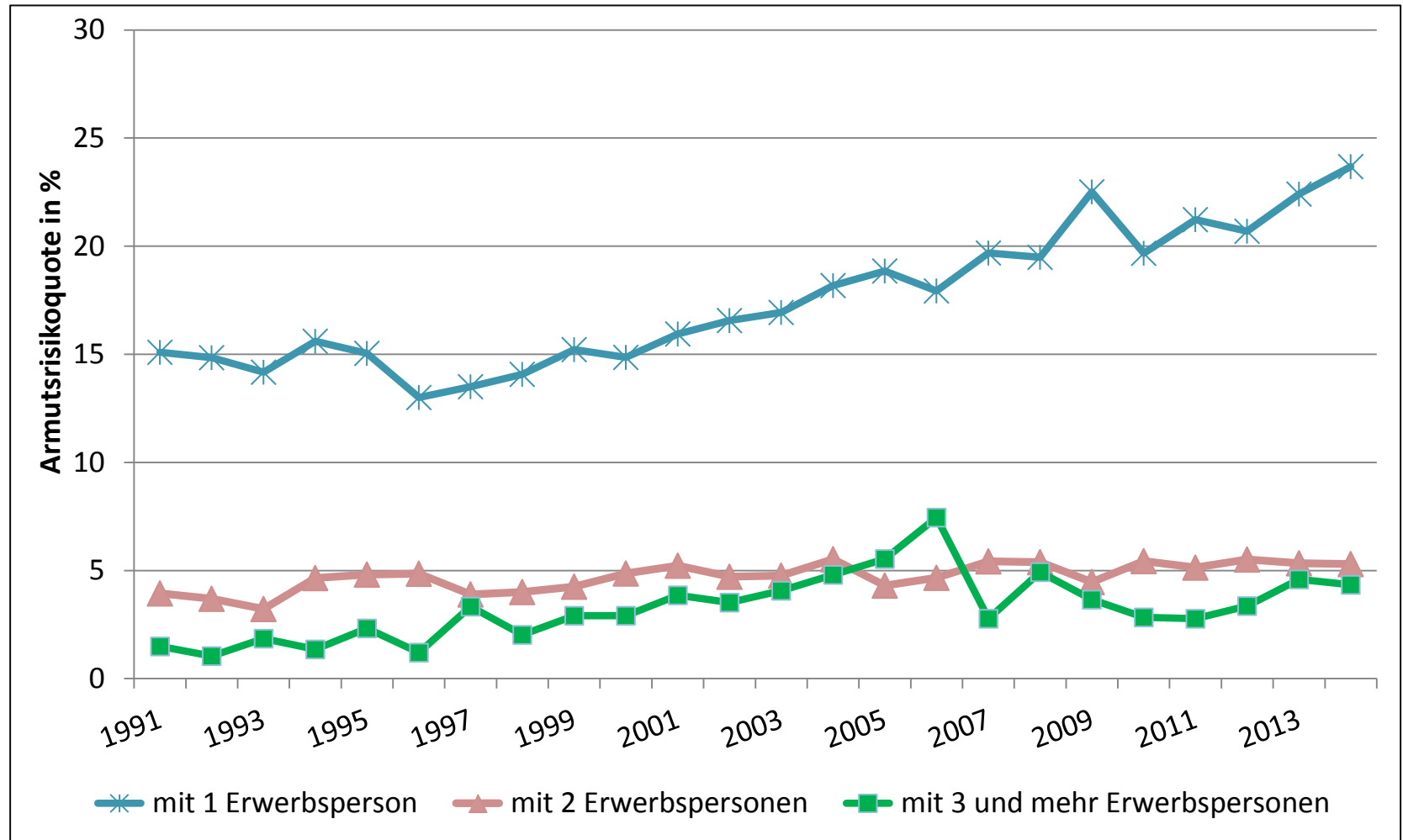
Entwicklung der Einkommensverteilung

- Armutsrisiko und Erwerbstätigkeit

Armutrisiko und Erwerbstätigkeit



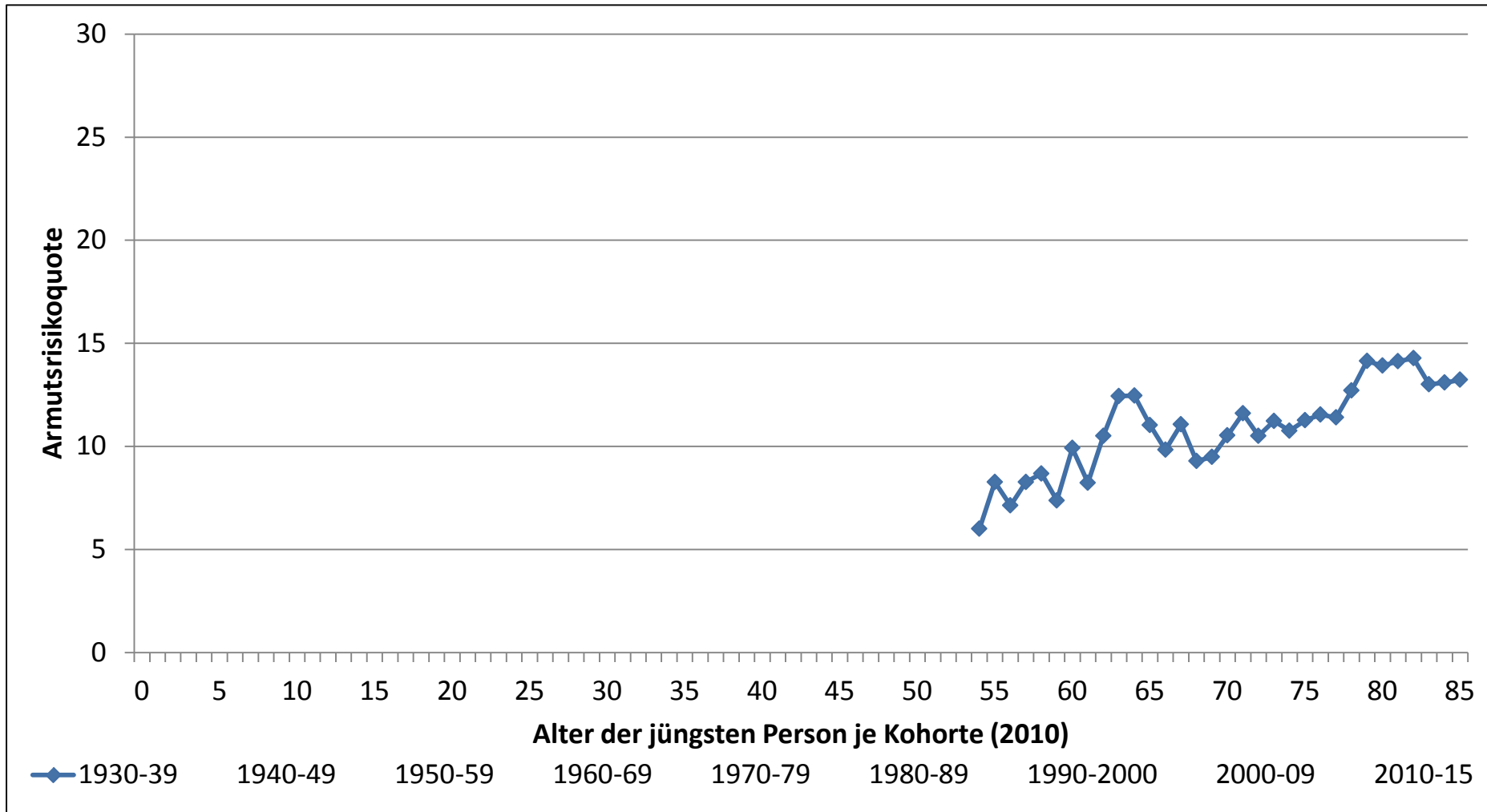
Armutrisiko und Erwerbstätigkeit



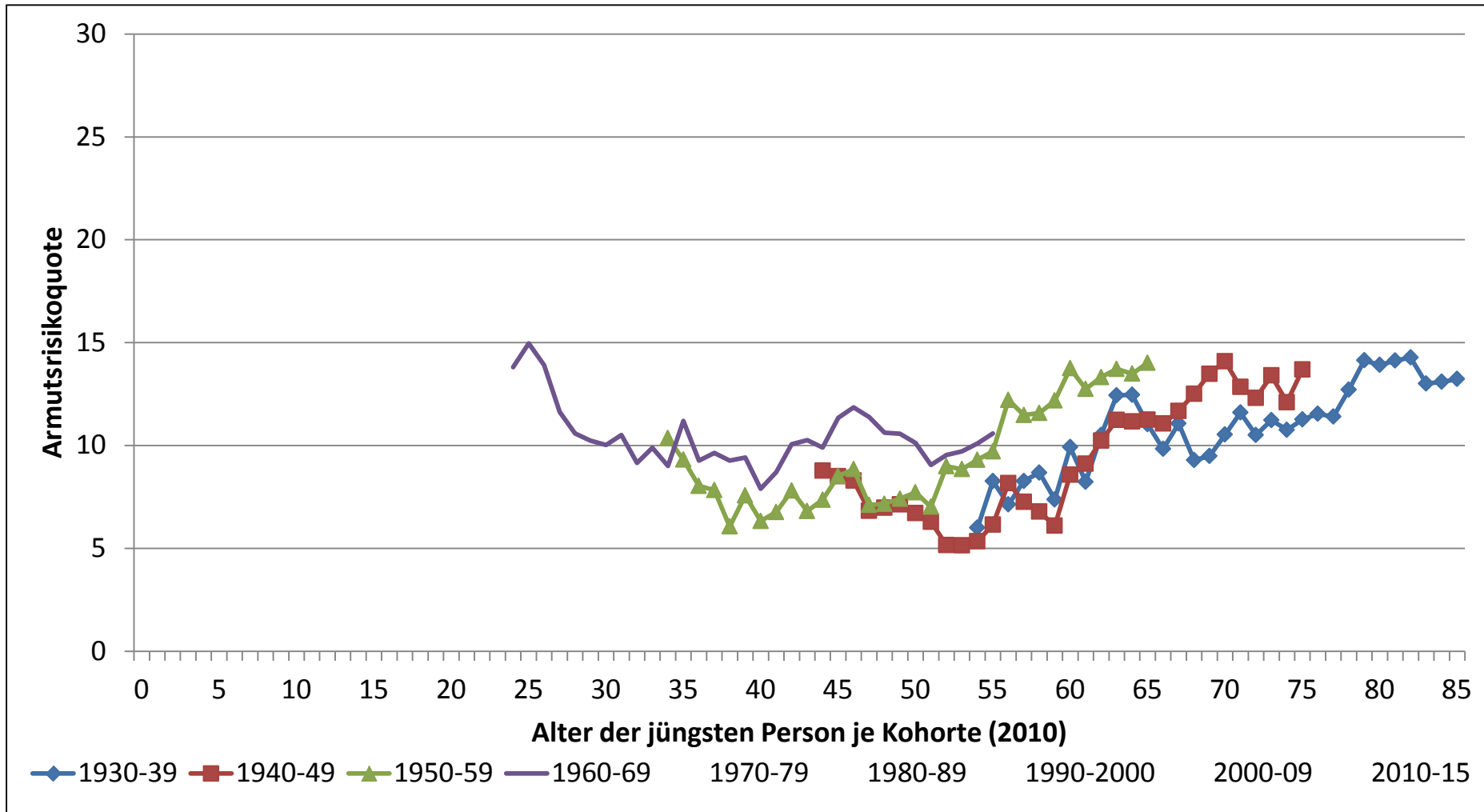
Entwicklung der Einkommensverteilung

- Armutsrisikoquote im Kohortenvergleich

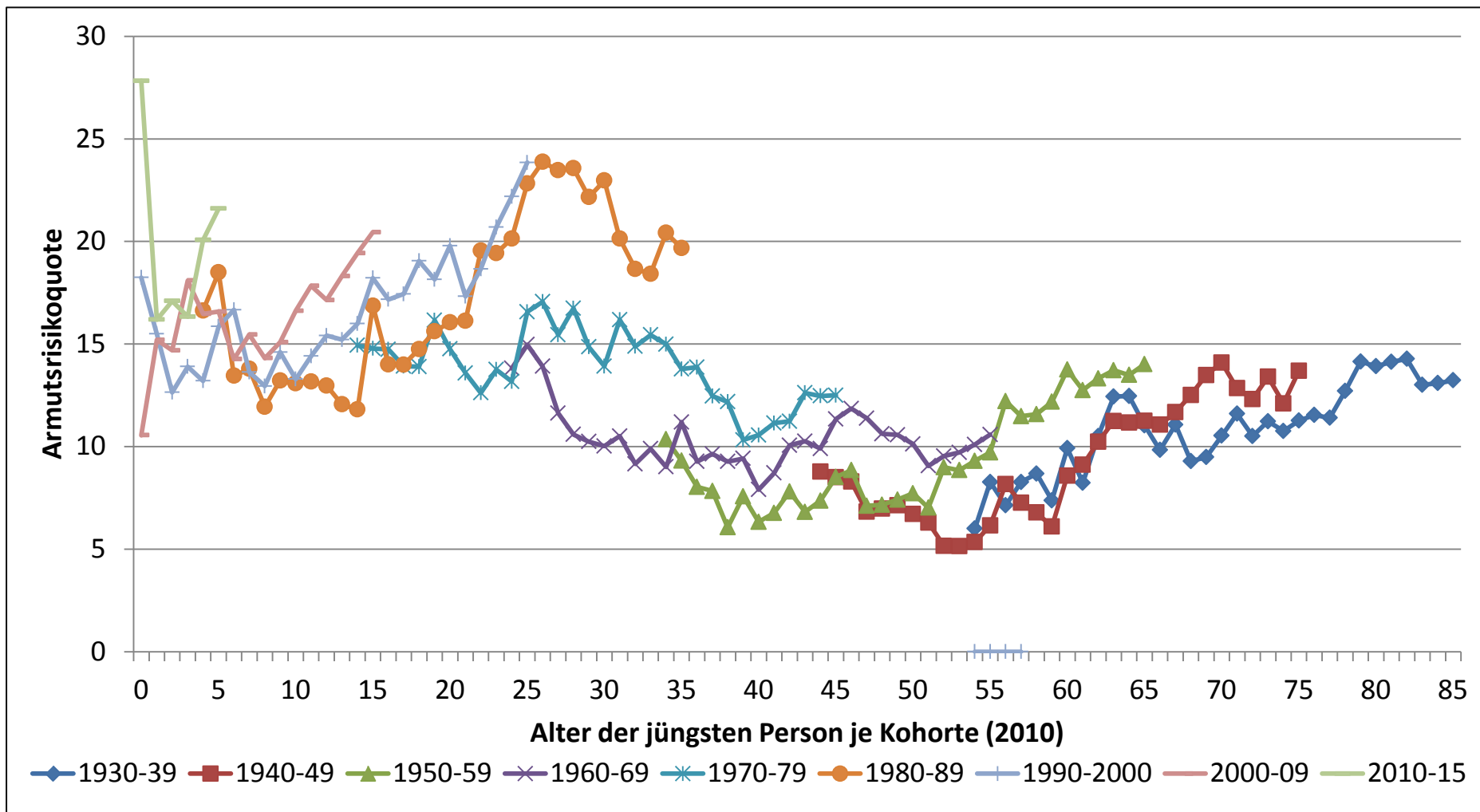
Armutsrisikoquote nach Geburtskohorten



Armutsrisikoquote nach Geburtskohorten



Armutrisikoquote nach Geburtskohorten



Einkommensmobilität

Deutschland									
Relative Einkommensposition im Ausgangsjahr	Relative Einkommensposition im Endjahr							Ins. in %	Bev. in %
	0% - < 50%	50% - < 80%	80% - < 100%	100% - < 120%	120% - < 150%	150% - < 200%	> 200%		
1996-99									
0% - < 50%	34	46	12	4	3	1	0	100,0	6
50% - < 80%	8	53	26	7	4	2	1	100,0	22
80% - < 100%	3	22	41	20	10	2	2	100,0	22
100% - < 120%	1	9	27	35	21	6	1	100,0	17
120% - < 150%	2	6	12	21	37	20	3	100,0	16
150% - < 200%	2	3	5	7	24	45	15	100,0	11
>200%	1	2	3	4	5	23	62	100,0	6

Deutschland									
Relative Einkommensposition im Ausgangsjahr	Relative Einkommensposition im Endjahr							Ins. in %	Bev. in %
	0% - < 50%	50% - < 80%	80% - < 100%	100% - < 120%	120% - < 150%	150% - < 200%	> 200%		
1996-99									
0% - < 50%	34	46	12	4	3	1	0	100,0	6
50% - < 80%	8	53	26	7	4	2	1	100,0	22
80% - < 100%	3	22	41	20	10	2	2	100,0	22
100% - < 120%	1	9	27	35	21	6	1	100,0	17
120% - < 150%	2	6	12	21	37	20	3	100,0	16
150% - < 200%	2	3	5	7	24	45	15	100,0	11
>200%	1	2	3	4	5	23	62	100,0	6
2010-13									
0% - < 50%	45	33	9	4	3	4	1	100,0	8
50% - < 80%	12	56	21	7	3	2	0	100,0	24
80% - < 100%	4	19	41	23	10	3	1	100,0	18
100% - < 120%	1	9	19	36	25	9	1	100,0	15
120% - < 150%	1	4	10	17	40	23	5	100,0	16
150% - < 200%	1	3	3	11	18	48	16	100,0	12
>200%	1	1	2	3	5	18	70	100,0	8

Ursachen

Beitrag zur Erklärung des Anstiegs der Einkommensungleichheit

DECOMPOSITION, 1999/2000–2005/2006

Percentage of the Overall Inequality Increase Explained by Sequential Change of

	Household Structure (1)		Household Characteristics (2)		Employment Outcomes (3)		Labor Market Returns (4)		Transfer System (5)		Tax System (6)		Residual
Q90/Q10	11.09	(2.95)	3.85	(2.95)	31.43	(7.67)	54.03	(12.62)	-24.42	(8.73)	18.64	(6.40)	5.40
Q90/Q50	12.02	(5.38)	3.02	(5.85)	34.44	(15.57)	39.09	(24.20)	10.39	(14.77)	29.33	(18.53)	-28.29
Q50/Q10	10.99	(3.75)	4.42	(3.65)	30.25	(9.70)	61.43	(16.10)	-43.18	(12.75)	12.12	(5.75)	23.97
Theil	9.07	(2.00)	2.03	(2.09)	17.56	(3.70)	41.27	(8.62)	-5.55	(6.48)	8.44	(7.82)	27.18
MLD	6.39	(2.11)	3.11	(2.29)	21.00	(4.45)	49.45	(10.16)	-11.58	(9.00)	17.39	(9.54)	14.24
Gini	7.78	(2.33)	2.74	(2.43)	22.38	(4.66)	40.45	(9.51)	-7.03	(8.73)	17.12	(9.82)	16.56
FGT(0)	11.48	(3.65)	3.78	(3.42)	28.56	(8.38)	57.82	(13.92)	-32.05	(10.72)	14.74	(5.36)	15.67
FGT(1)	7.25	(3.27)	6.85	(4.22)	28.36	(9.21)	78.62	(19.38)	-46.69	(14.14)	15.64	(6.17)	9.98

Notes: The numbers in parentheses are bootstrap standard errors taking into account the longitudinal sample design, stratification, and the clustering of individuals in households.



Auswirkungen

Armut und Lebenserwartung

Lebenserwartung in Jahren bei Geburt und ab einem Alter von 65 Jahren

Männer

Einkommensgruppen	Lebenserwartung		gesunde Lebenserwartung	
	bei Geburt	ab 65 Jahre	bei Geburt	ab 65 Jahre
< 60%	70,1	12,3	56,8	10,5
60–80%	73,4	14,4	61,2	12,5
80–100%	75,2	15,6	64,5	13,7
100–150%	77,2	17,0	66,8	14,8
> 150%	80,9	19,7	71,1	16,4
Gesamt	75,3	15,7	64,8	13,6

Frauen

Einkommensgruppen	Lebenserwartung		gesunde Lebenserwartung	
	bei Geburt	ab 65 Jahre	bei Geburt	ab 65 Jahre
< 60%	76,9	16,2	60,5	13,4
60–80%	81,9	19,8	66,2	16,6
80–100%	82,0	19,9	68,7	17,0
100–150%	84,4	21,8	71,4	18,4
> 150%	85,3	22,5	73,8	18,4
Gesamt	81,3	19,3	68,5	16,4

Differenz (<60% vs. >150%) in Jahren:

+10,8

+7,4

+14,3

+5,9

+8,4

+6,3

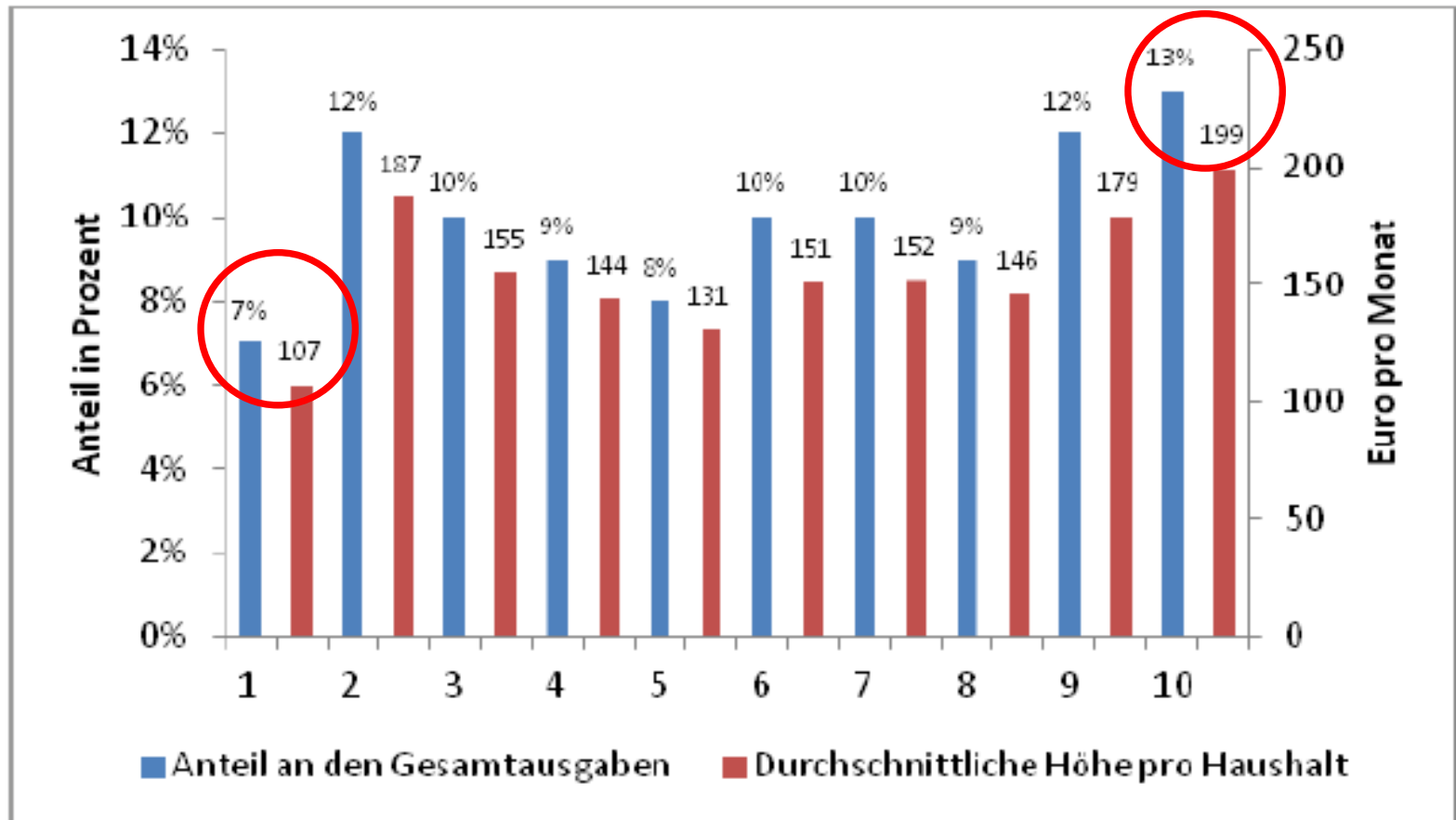
+13,3

+5,0

Quelle: T. Lampert (2009): Soziale Ungleichheit und Gesundheit im höheren Lebensalter. In: K. Böhm, C. Tesch-Römer und T. Ziese (Hg.): Beiträge zur Gesundheitsberichterstattung des Bundes. Gesundheit und Krankheit im Alter, RKI, Berlin, S. 121-133.

- Ungleichheit der Bruttostundenlöhne hat seit 1995 signifikant zugenommen
- Ungleichheit/Armutrisiko der bedarfsgewichteten HH-Nettoeinkommen hat seit 2000 zugenommen
- Realeinkommen der unteren 40% der Bevölkerung stagnieren seit 25 Jahren
- Kinder und junge Erwachsene sind besonders von Armut bedroht
- Einkommensmobilität hat abgenommen
- Aber: Unterschätzung der Ungleichheit aufgrund fehlender Top-Einkommensbezieher, Anstaltsbevölkerung, Obdachlose in Bevölkerungssurveys
- Ansatzpunkte ?

Verteilung familienpolitischer Leistungen nach Einkommensdezilen
 (Kindergeld, -freibetrag, Elterngeld, Kinderzuschlag, Entlastungsbetrag
 Alleinerziehende, Ehegattensplittung, Absetzbarkeit Kinderbetreuungskosten,...)



Vielen Dank für Ihre Aufmerksamkeit.



**DIW Berlin — Deutsches Institut
für Wirtschaftsforschung e.V.**
Mohrenstraße 58, 10117 Berlin
www.diw.de

Phone: +49 30 89 789 - 0

Email:
